

電気機器用 フィルムコンデンサ



- ご使用上の注意 60
- WMEシリーズ 61
- CMEシリーズ 77

パ
ワ
エ
レ
用

電
子
回
路
用

電
気
機
器
用

高
周
波
用

電気機器用フィルムコンデンサのご使用上の注意

最低許容温度について

最低許容温度は-25℃です。使用される雰囲気温度（運搬、保管中を含む）が-25℃以内でご使用ください。

最大許容電圧

- 電源電圧の変動を含む連続的な許容過電圧は定格電圧の110%以内です。

最大許容電流

高調波や過電圧によってコンデンサに流れる過電流の許容値は定格電流（ $2\pi \times$ 定格周波数 \times 定格容量 \times 定格電圧 $\times 10^{-6}$ ）の130%以内です。

最大許容容量

許容可能なVAは定格VA（定格電圧 \times 定格電流）の135%以内です。

使用周波数

商用周波数（50Hz/60Hzの正弦波）以外で使用する場合は事前にお申し出ください。定格電圧、定格電流の範囲内であっても、充放電やスイッチング等による電圧の立ち上がりが急峻な場合、高調波や高周波リップル等が含まれている場合は、その用途に適していないため、思わぬトラブルの原因になることがあります。

製品寿命について

- JIS C 4908:1995, 2007に対応したモータ運転用で使用する場合は通電時間区分（期待寿命）は下記となります。
 - WMEシリーズ …… 40,000時間
 - CMEシリーズ …… 40,000時間
- 要求される寿命が通電時間区分（期待寿命）を超える場合は、印加電圧をディレーティングしてご使用ください（技術資料ページの「寿命推定」を参照）。

その他

- 始動用コンデンサと並列に接続される運転用のコンデンサでは開閉時に過電流が流れる場合がありますのでご相談ください。

一般機器用フィルムコンデンサ WMEシリーズ

特長

	種類	外装	安全保護
WME-RS	液体含浸	アルミケース	保安装置内蔵
WME-RU	ドライ	樹脂ケース	保安機構付き

用途

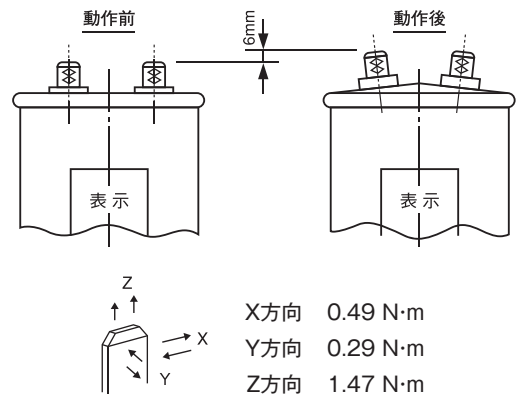
モータ運転用

ご使用上の注意

保安装置について (保安装置内蔵形)

安全性をより一層高めるため保安装置を内蔵しております。保安装置を正常に作動させるため次の点にご注意ください。

- 保安装置は内圧の上昇にともなう上蓋の膨れを利用して回路を切断する方式です。従って端子方向にはスペースとして6mm以上をとってください。保安装置の動作に際しては、ケース底部も若干(最大3mm)膨らみます。
- コンデンサに接続するリードはリセプタクル(#250シリーズ)をご使用していただきますが、リセプタクル挿入時、端子に無理な力が加わらないようにご注意ください。保安装置が誤作動することがあります。



短時間使用定格品について

もちつき機など1回の使用時間が30分以下の用途にご使用される場合は、ご相談ください。

一般機器用フィルムコンデンサ WMEシリーズ

Type WME-RS

液体
含浸形

保安装置内蔵

性能および標準仕様

定 格	定 格 電 圧	200~500VAC				
	静 電 容 量	4~60 μ F				
	容 量 許 容 差	+10/-5% (U)				
	周 波 数	50/60Hz共用				
	相 数	単 相 (1ケースに「2定格」を収容した「DUAL TYPE」も製作できます。)				
	最 高 許 容 温 度	80 $^{\circ}$ C (H)				
	最 低 許 容 温 度	-25 $^{\circ}$ C (B)				
構 造	誘 電 体	金属化プラスチックフィルム				
	ケ ー ス	丸形アルミニウムケース				
性 能	最 高 許 容 電 圧	定格電圧の110%				
	最 大 許 容 電 流	定格電流の130%				
	最 大 許 容 容 量	定格VAの135%				
	耐 電 圧	試 験 箇 所	試験電圧		印加時間 (S)	
			電動機用	放電灯用	電動機用	放電灯用
	端子相互間	定格電圧 \times 1.75	定格電圧 \times 1.75	1	10	
	端子一括 ケース間	定格電圧150V以下 : 1000V 定格電圧150Vを超え300V以下 : 1500V 定格電圧300Vを超え1000V以下 : 定格電圧 \times 2+1000V		1	60	
準 拠 規 格	JIS C 4908 (2007)					

一般機器用フィルムコンデンサ WMEシリーズ

Type WME-RS

- UL認定品
- CSA認定品
- IEC認定品

※IEC認定品は定格・寸法表の定格電圧260、400、450VACの太枠内です。

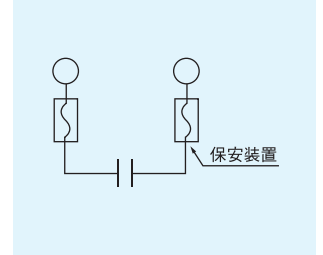
UL 規格合格品
故障電流10000A



保安装置
内蔵形



回路図



品番構成

1	2	3	4	5	6	7	8	9	10	11	12	13
R	S							U	H			
品種記号		定格電圧			静電容量			容量許容差	最高許容温度	端子形状	表示	取付脚・保護キャップ

記号	定格電圧	記号	定格電圧
20B	200VAC	35B	350VAC
22B	220VAC	37B	370VAC
26B	260VAC	40B	400VAC
30B	300VAC	45B	450VAC
33B	330VAC	50B	500VAC

静電容量の単位を $\mu\text{F} \Rightarrow \text{pF}$ に置き換える。
はじめの2桁は先頭の2つの数字で、3桁目は数字に続くゼロの数を表す。
【例】 $0.033\mu\text{F}$ (33000pF) \Rightarrow 333
 $1.5\mu\text{F}$ (1500000pF) \Rightarrow 155

記号	容量許容差
U	+10/-5%

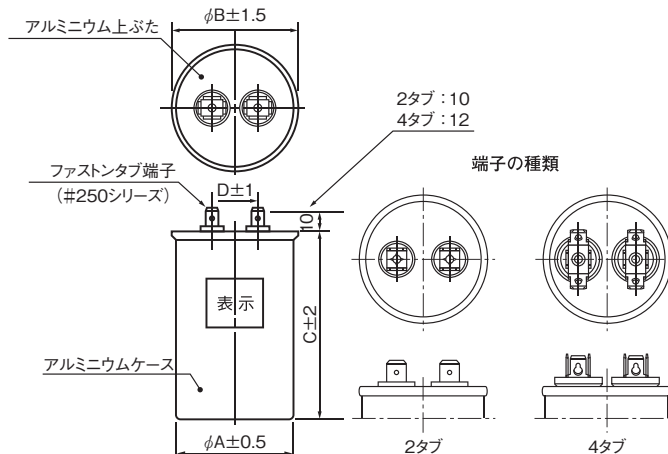
記号	最高許容温度
H	80°C

記号	端子形状
C	2タブ
W	4タブ

記号	表示
A	マーク無し
W	UL
V	UL・CSA
C	CSA
I	IEC

記号	取付脚・保護キャップ
空欄	脚無し・キャップ無し
A	取付脚 A・キャップ無し
B	取付脚 B・キャップ無し
C	取付脚 C・キャップ無し
Z	脚無し・キャップ有り
Y	取付脚 A・キャップ有り
X	取付脚 B・キャップ有り
W	取付脚 C・キャップ有り

形状寸法図 (mm)



定格・寸法

●品番中の記号については右表よりお選びください。

□	端子形状
C	2タブ
W	4タブ

○	表示
A	マーク無し
W	UL
V	UL・CSA
C	CSA
I	IEC

△	取付脚・保護キャップ
空欄	脚無し・キャップ無し
A	取付脚A・キャップ無し
B	取付脚B・キャップ無し
C	取付脚C・キャップ無し
Z	脚無し・キャップ有り
Y	取付脚A・キャップ有り
X	取付脚B・キャップ有り
W	取付脚C・キャップ有り

■定格電圧200VAC

品番	定格電圧 (VAC)	静電容量 (μF)	寸法 (mm)				対応可能端子形状	
			A	B	C	D		
RS20B405UH□○△	200	4	40.5	43.5	75	17	2タブ	—
RS20B505UH□○△	200	5	40.5	43.5	75	17	2タブ	—
RS20B605UH□○△	200	6	40.5	43.5	75	17	2タブ	—
RS20B705UH□○△	200	7	40.5	43.5	75	17	2タブ	—
RS20B805UH□○△	200	8	40.5	43.5	75	17	2タブ	—
RS20B905UH□○△	200	9	40.5	43.5	75	17	2タブ	—
RS20B106UH□○△	200	10	40.5	43.5	75	17	2タブ	—
RS20B126UH□○△	200	12	40.5	43.5	75	17	2タブ	—
RS20B146UH□○△	200	14	40.5	43.5	75	17	2タブ	—
RS20B156UH□○△	200	15	40.5	43.5	75	17	2タブ	—
RS20B166UH□○△	200	16	40.5	43.5	75	17	2タブ	—
RS20B186UH□○△	200	18	40.5	43.5	75	17	2タブ	—
RS20B206UH□○△	200	20	40.5	43.5	75	17	2タブ	—
RS20B226UH□○△	200	22	40.5	43.5	75	17	2タブ	—
RS20B256UH□○△	200	25	40.5	43.5	75	17	2タブ	—
RS20B276UH□○△	200	27	40.5	43.5	75	17	2タブ	—
RS20B306UH□○△	200	30	40.5	43.5	100	17	2タブ	—
RS20B356UH□○△	200	35	40.5	43.5	100	17	2タブ	—
RS20B406UH□○△	200	40	40.5	43.5	100	17	2タブ	—
RS20B456UH□○△	200	45	40.5	43.5	100	17	2タブ	—
RS20B506UH□○△	200	50	44.7	47.7	100	20	2タブ	4タブ
RS20B556UH□○△	200	55	44.7	47.7	100	20	2タブ	4タブ
RS20B606UH□○△	200	60	44.7	47.7	100	20	2タブ	4タブ

■定格電圧220VAC

品番	定格電圧 (VAC)	静電容量 (μF)	寸法 (mm)				対応可能端子形状	
			A	B	C	D		
RS22B405UH□○△	220	4	40.5	43.5	75	17	2タブ	—
RS22B505UH□○△	220	5	40.5	43.5	75	17	2タブ	—
RS22B605UH□○△	220	6	40.5	43.5	75	17	2タブ	—
RS22B705UH□○△	220	7	40.5	43.5	75	17	2タブ	—
RS22B805UH□○△	220	8	40.5	43.5	75	17	2タブ	—
RS22B905UH□○△	220	9	40.5	43.5	75	17	2タブ	—
RS22B106UH□○△	220	10	40.5	43.5	75	17	2タブ	—
RS22B126UH□○△	220	12	40.5	43.5	75	17	2タブ	—
RS22B146UH□○△	220	14	40.5	43.5	75	17	2タブ	—
RS22B156UH□○△	220	15	40.5	43.5	75	17	2タブ	—
RS22B166UH□○△	220	16	40.5	43.5	75	17	2タブ	—
RS22B186UH□○△	220	18	40.5	43.5	75	17	2タブ	—
RS22B206UH□○△	220	20	40.5	43.5	75	17	2タブ	—
RS22B226UH□○△	220	22	40.5	43.5	75	17	2タブ	—
RS22B256UH□○△	220	25	40.5	43.5	75	17	2タブ	—
RS22B276UH□○△	220	27	40.5	43.5	75	17	2タブ	—
RS22B306UH□○△	220	30	40.5	43.5	100	17	2タブ	—
RS22B356UH□○△	220	35	40.5	43.5	100	17	2タブ	—
RS22B406UH□○△	220	40	40.5	43.5	100	17	2タブ	—
RS22B456UH□○△	220	45	44.7	47.7	100	20	2タブ	4タブ
RS22B506UH□○△	220	50	44.7	47.7	100	20	2タブ	4タブ
RS22B556UH□○△	220	55	44.7	47.7	100	20	2タブ	4タブ
RS22B606UH□○△	220	60	44.7	47.7	125	20	2タブ	4タブ

■定格電圧260VAC

※太枠内は、IEC認定品です。

品番	定格電圧 (VAC)	静電容量 (μF)	寸法 (mm)				対応可能端子形状	
			A	B	C	D		
RS26B405UH□○△	260	4	40.5	43.5	75	17	2タブ	—
RS26B505UH□○△	260	5	40.5	43.5	75	17	2タブ	—
RS26B605UH□○△	260	6	40.5	43.5	75	17	2タブ	—
RS26B705UH□○△	260	7	40.5	43.5	75	17	2タブ	—
RS26B805UH□○△	260	8	40.5	43.5	75	17	2タブ	—
RS26B905UH□○△	260	9	40.5	43.5	75	17	2タブ	—
RS26B106UH□○△	260	10	40.5	43.5	75	17	2タブ	—
RS26B126UH□○△	260	12	40.5	43.5	75	17	2タブ	—
RS26B146UH□○△	260	14	40.5	43.5	75	17	2タブ	—
RS26B156UH□○△	260	15	40.5	43.5	75	17	2タブ	—
RS26B166UH□○△	260	16	40.5	43.5	75	17	2タブ	—
RS26B186UH□○△	260	18	40.5	43.5	75	17	2タブ	—
RS26B206UH□○△	260	20	40.5	43.5	100	17	2タブ	—
RS26B226UH□○△	260	22	40.5	43.5	100	17	2タブ	—
RS26B256UH□○△	260	25	40.5	43.5	100	17	2タブ	—
RS26B276UH□○△	260	27	40.5	43.5	100	17	2タブ	—
RS26B306UH□○△	260	30	40.5	43.5	100	17	2タブ	—
RS26B356UH□○△	260	35	44.7	47.7	100	20	2タブ	4タブ
RS26B406UH□○△	260	40	44.7	47.7	100	20	2タブ	4タブ
RS26B456UH□○△	260	45	44.7	47.7	125	20	2タブ	4タブ
RS26B506UH□○△	260	50	44.7	47.7	125	20	2タブ	4タブ
RS26B556UH□○△	260	55	44.7	47.7	125	20	2タブ	4タブ
RS26B606UH□○△	260	60	50.5	53.5	125	20	2タブ	4タブ

■定格電圧300VAC

品番	定格電圧 (VAC)	静電容量 (μF)	寸法 (mm)				対応可能端子形状	
			A	B	C	D		
RS30B405UH□○△	300	4	40.5	43.5	75	17	2タブ	—
RS30B505UH□○△	300	5	40.5	43.5	75	17	2タブ	—
RS30B605UH□○△	300	6	40.5	43.5	75	17	2タブ	—
RS30B705UH□○△	300	7	40.5	43.5	75	17	2タブ	—
RS30B805UH□○△	300	8	40.5	43.5	75	17	2タブ	—
RS30B905UH□○△	300	9	40.5	43.5	75	17	2タブ	—
RS30B106UH□○△	300	10	40.5	43.5	75	17	2タブ	—
RS30B126UH□○△	300	12	40.5	43.5	75	17	2タブ	—
RS30B146UH□○△	300	14	40.5	43.5	75	17	2タブ	—
RS30B156UH□○△	300	15	40.5	43.5	75	17	2タブ	—
RS30B166UH□○△	300	16	40.5	43.5	75	17	2タブ	—
RS30B186UH□○△	300	18	40.5	43.5	75	17	2タブ	—
RS30B206UH□○△	300	20	40.5	43.5	100	17	2タブ	—
RS30B226UH□○△	300	22	40.5	43.5	100	17	2タブ	—
RS30B256UH□○△	300	25	40.5	43.5	100	17	2タブ	—
RS30B276UH□○△	300	27	40.5	43.5	100	17	2タブ	—
RS30B306UH□○△	300	30	40.5	43.5	100	17	2タブ	—
RS30B356UH□○△	300	35	44.7	47.7	100	20	2タブ	4タブ
RS30B406UH□○△	300	40	44.7	47.7	100	20	2タブ	4タブ
RS30B456UH□○△	300	45	44.7	47.7	125	20	2タブ	4タブ
RS30B506UH□○△	300	50	44.7	47.7	125	20	2タブ	4タブ
RS30B556UH□○△	300	55	44.7	47.7	125	20	2タブ	4タブ
RS30B606UH□○△	300	60	50.5	53.5	125	20	2タブ	4タブ

製品仕様・寸法は予告なく変更する場合がありますので、ご購入、ご使用の際は当社の納入仕様書などをご確認ください。本カタログ、納入仕様書などに基づきご使用くださいますようお願いいたします。

定格・寸法

● 品番中の記号については右表よりお選びください。

□	端子形状
C	2タブ
W	4タブ

○	表示
A	マーク無し
W	UL
V	UL・CSA
C	CSA
I	IEC

△	取付脚・保護キャップ
空欄	脚無し・キャップ無し
A	取付脚A・キャップ無し
B	取付脚B・キャップ無し
C	取付脚C・キャップ無し
Z	脚無し・キャップ有り
Y	取付脚A・キャップ有り
X	取付脚B・キャップ有り
W	取付脚C・キャップ有り

■ 定格電圧330VAC

品番	定格電圧 (VAC)	静電容量 (μF)	寸法 (mm)				対応可能端子形状	
			A	B	C	D		
RS33B405UH□□△	330	4	40.5	43.5	75	17	2タブ	—
RS33B505UH□□△	330	5	40.5	43.5	75	17	2タブ	—
RS33B605UH□□△	330	6	40.5	43.5	75	17	2タブ	—
RS33B705UH□□△	330	7	40.5	43.5	75	17	2タブ	—
RS33B805UH□□△	330	8	40.5	43.5	75	17	2タブ	—
RS33B905UH□□△	330	9	40.5	43.5	75	17	2タブ	—
RS33B106UH□□△	330	10	40.5	43.5	75	17	2タブ	—
RS33B126UH□□△	330	12	40.5	43.5	75	17	2タブ	—
RS33B146UH□□△	330	14	40.5	43.5	75	17	2タブ	—
RS33B156UH□□△	330	15	40.5	43.5	75	17	2タブ	—
RS33B166UH□□△	330	16	40.5	43.5	75	17	2タブ	—
RS33B186UH□□△	330	18	40.5	43.5	75	17	2タブ	—
RS33B206UH□□△	330	20	40.5	43.5	100	17	2タブ	—
RS33B226UH□□△	330	22	40.5	43.5	100	17	2タブ	—
RS33B256UH□□△	330	25	40.5	43.5	100	17	2タブ	—
RS33B276UH□□△	330	27	40.5	43.5	100	17	2タブ	—
RS33B306UH□□△	330	30	40.5	43.5	100	17	2タブ	—
RS33B356UH□□△	330	35	44.7	47.7	100	20	2タブ	4タブ
RS33B406UH□□△	330	40	44.7	47.7	100	20	2タブ	4タブ
RS33B456UH□□△	330	45	44.7	47.7	125	20	2タブ	4タブ
RS33B506UH□□△	330	50	44.7	47.7	125	20	2タブ	4タブ
RS33B556UH□□△	330	55	44.7	47.7	125	20	2タブ	4タブ
RS33B606UH□□△	330	60	50.5	53.5	125	20	2タブ	4タブ

■ 定格電圧350VAC

品番	定格電圧 (VAC)	静電容量 (μF)	寸法 (mm)				対応可能端子形状	
			A	B	C	D		
RS35B405UH□□△	350	4	40.5	43.5	75	17	2タブ	—
RS35B505UH□□△	350	5	40.5	43.5	75	17	2タブ	—
RS35B605UH□□△	350	6	40.5	43.5	75	17	2タブ	—
RS35B705UH□□△	350	7	40.5	43.5	75	17	2タブ	—
RS35B805UH□□△	350	8	40.5	43.5	75	17	2タブ	—
RS35B905UH□□△	350	9	40.5	43.5	75	17	2タブ	—
RS35B106UH□□△	350	10	40.5	43.5	75	17	2タブ	—
RS35B126UH□□△	350	12	40.5	43.5	75	17	2タブ	—
RS35B146UH□□△	350	14	40.5	43.5	100	17	2タブ	—
RS35B156UH□□△	350	15	40.5	43.5	100	17	2タブ	—
RS35B166UH□□△	350	16	40.5	43.5	100	17	2タブ	—
RS35B186UH□□△	350	18	40.5	43.5	100	17	2タブ	—
RS35B206UH□□△	350	20	40.5	43.5	100	17	2タブ	—
RS35B226UH□□△	350	22	44.7	47.7	100	20	2タブ	4タブ
RS35B256UH□□△	350	25	44.7	47.7	100	20	2タブ	4タブ
RS35B276UH□□△	350	27	44.7	47.7	100	20	2タブ	4タブ
RS35B306UH□□△	350	30	44.7	47.7	125	20	2タブ	4タブ
RS35B356UH□□△	350	35	44.7	47.7	125	20	2タブ	4タブ
RS35B406UH□□△	350	40	50.5	53.5	125	20	2タブ	4タブ
RS35B456UH□□△	350	45	50.5	53.5	125	20	2タブ	4タブ
RS35B506UH□□△	350	50	50.5	53.5	125	20	2タブ	4タブ
RS35B556UH□□△	350	55	60.8	63.8	125	20	2タブ	4タブ
RS35B606UH□□△	350	60	60.8	63.8	125	20	2タブ	4タブ

■ 定格電圧370VAC

品番	定格電圧 (VAC)	静電容量 (μF)	寸法 (mm)				対応可能端子形状	
			A	B	C	D		
RS37B405UH□□△	370	4	40.5	43.5	75	17	2タブ	—
RS37B505UH□□△	370	5	40.5	43.5	75	17	2タブ	—
RS37B605UH□□△	370	6	40.5	43.5	75	17	2タブ	—
RS37B705UH□□△	370	7	40.5	43.5	75	17	2タブ	—
RS37B805UH□□△	370	8	40.5	43.5	75	17	2タブ	—
RS37B905UH□□△	370	9	40.5	43.5	75	17	2タブ	—
RS37B106UH□□△	370	10	40.5	43.5	75	17	2タブ	—
RS37B126UH□□△	370	12	40.5	43.5	75	17	2タブ	—
RS37B146UH□□△	370	14	40.5	43.5	100	17	2タブ	—
RS37B156UH□□△	370	15	40.5	43.5	100	17	2タブ	—
RS37B166UH□□△	370	16	40.5	43.5	100	17	2タブ	—
RS37B186UH□□△	370	18	40.5	43.5	100	17	2タブ	—
RS37B206UH□□△	370	20	40.5	43.5	100	17	2タブ	—
RS37B226UH□□△	370	22	44.7	47.7	100	20	2タブ	4タブ
RS37B256UH□□△	370	25	44.7	47.7	100	20	2タブ	4タブ
RS37B276UH□□△	370	27	44.7	47.7	100	20	2タブ	4タブ
RS37B306UH□□△	370	30	44.7	47.7	125	20	2タブ	4タブ
RS37B356UH□□△	370	35	44.7	47.7	125	20	2タブ	4タブ
RS37B406UH□□△	370	40	50.5	53.5	125	20	2タブ	4タブ
RS37B456UH□□△	370	45	50.5	53.5	125	20	2タブ	4タブ
RS37B506UH□□△	370	50	50.5	53.5	125	20	2タブ	4タブ
RS37B556UH□□△	370	55	60.8	63.8	125	20	2タブ	4タブ
RS37B606UH□□△	370	60	60.8	63.8	125	20	2タブ	4タブ

■ 定格電圧400VAC

※太枠内は、IEC認定品です。

品番	定格電圧 (VAC)	静電容量 (μF)	寸法 (mm)				対応可能端子形状	
			A	B	C	D		
RS40B405UH□□△	400	4	40.5	43.5	75	17	2タブ	—
RS40B505UH□□△	400	5	40.5	43.5	75	17	2タブ	—
RS40B605UH□□△	400	6	40.5	43.5	75	17	2タブ	—
RS40B705UH□□△	400	7	40.5	43.5	75	17	2タブ	—
RS40B805UH□□△	400	8	40.5	43.5	75	17	2タブ	—
RS40B905UH□□△	400	9	40.5	43.5	75	17	2タブ	—
RS40B106UH□□△	400	10	40.5	43.5	75	17	2タブ	—
RS40B126UH□□△	400	12	40.5	43.5	75	17	2タブ	—
RS40B146UH□□△	400	14	40.5	43.5	100	17	2タブ	—
RS40B156UH□□△	400	15	40.5	43.5	100	17	2タブ	—
RS40B166UH□□△	400	16	40.5	43.5	100	17	2タブ	—
RS40B186UH□□△	400	18	40.5	43.5	100	17	2タブ	—
RS40B206UH□□△	400	20	40.5	43.5	100	17	2タブ	—
RS40B226UH□□△	400	22	44.7	47.7	100	20	2タブ	4タブ
RS40B256UH□□△	400	25	44.7	47.7	100	20	2タブ	4タブ
RS40B276UH□□△	400	27	44.7	47.7	100	20	2タブ	4タブ
RS40B306UH□□△	400	30	44.7	47.7	125	20	2タブ	4タブ
RS40B356UH□□△	400	35	44.7	47.7	125	20	2タブ	4タブ
RS40B406UH□□△	400	40	50.5	53.5	125	20	2タブ	4タブ
RS40B456UH□□△	400	45	50.5	53.5	125	20	2タブ	4タブ
RS40B506UH□□△	400	50	50.5	53.5	125	20	2タブ	4タブ
RS40B556UH□□△	400	55	60.8	63.8	125	20	2タブ	4タブ
RS40B606UH□□△	400	60	60.8	63.8	125	20	2タブ	4タブ

製品仕様・寸法は予告なく変更する場合がありますので、ご購入、ご使用の際は当社の納入仕様書などをご要求ください。本カタログ、納入仕様書などに基づきご使用くださいますようお願いいたします。

定格・寸法

●品番中の記号については右表よりお選びください。

□	端子形状
C	2タブ
W	4タブ

○	表示
A	マーク無し
W	UL
V	UL・CSA
C	CSA
I	IEC

△	取付脚・保護キャップ
空欄	脚無し・キャップ無し
A	取付脚A・キャップ無し
B	取付脚B・キャップ無し
C	取付脚C・キャップ無し
Z	脚無し・キャップ有り
Y	取付脚A・キャップ有り
X	取付脚B・キャップ有り
W	取付脚C・キャップ有り

■定格電圧450VAC

※太枠内は、IEC認定品です。

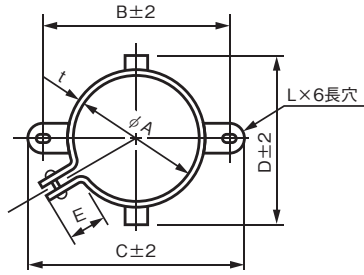
品番	定格電圧 (VAC)	静電容量 (μF)	寸法 (mm)				対応可能端子形状	
			A	B	C	D		
RS45B405UH□○△	450	4	40.5	43.5	75	17	2タブ	—
RS45B505UH□○△	450	5	40.5	43.5	75	17	2タブ	—
RS45B605UH□○△	450	6	40.5	43.5	75	17	2タブ	—
RS45B705UH□○△	450	7	40.5	43.5	75	17	2タブ	—
RS45B805UH□○△	450	8	40.5	43.5	75	17	2タブ	—
RS45B905UH□○△	450	9	40.5	43.5	75	17	2タブ	—
RS45B106UH□○△	450	10	40.5	43.5	75	17	2タブ	—
RS45B126UH□○△	450	12	40.5	43.5	100	17	2タブ	—
RS45B146UH□○△	450	14	40.5	43.5	100	17	2タブ	—
RS45B156UH□○△	450	15	40.5	43.5	100	17	2タブ	—
RS45B166UH□○△	450	16	40.5	43.5	100	17	2タブ	—
RS45B186UH□○△	450	18	44.7	47.7	100	20	2タブ	4タブ
RS45B206UH□○△	450	20	44.7	47.7	100	20	2タブ	4タブ
RS45B226UH□○△	450	22	44.7	47.7	100	20	2タブ	4タブ
RS45B256UH□○△	450	25	44.7	47.7	125	20	2タブ	4タブ
RS45B276UH□○△	450	27	44.7	47.7	125	20	2タブ	4タブ
RS45B306UH□○△	450	30	44.7	47.7	125	20	2タブ	4タブ
RS45B356UH□○△	450	35	50.5	53.5	125	20	2タブ	4タブ
RS45B406UH□○△	450	40	50.5	53.5	125	20	2タブ	4タブ
RS45B456UH□○△	450	45	60.8	63.8	125	20	2タブ	4タブ
RS45B506UH□○△	450	50	60.8	63.8	125	20	2タブ	4タブ
RS45B556UH□○△	450	55	60.8	63.8	125	20	2タブ	4タブ
RS45B606UH□○△	450	60	60.8	63.8	125	20	2タブ	4タブ

■定格電圧500VAC

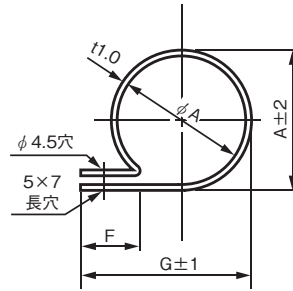
品番	定格電圧 (VAC)	静電容量 (μF)	寸法 (mm)				対応可能端子形状	
			A	B	C	D		
RS50B405UH□○△	500	4	40.5	43.5	75	17	2タブ	—
RS50B505UH□○△	500	5	40.5	43.5	75	17	2タブ	—
RS50B605UH□○△	500	6	40.5	43.5	75	17	2タブ	—
RS50B705UH□○△	500	7	40.5	43.5	75	17	2タブ	—
RS50B805UH□○△	500	8	40.5	43.5	75	17	2タブ	—
RS50B905UH□○△	500	9	40.5	43.5	100	17	2タブ	—
RS50B106UH□○△	500	10	40.5	43.5	100	17	2タブ	—
RS50B126UH□○△	500	12	40.5	43.5	100	17	2タブ	—
RS50B146UH□○△	500	14	44.7	47.7	100	20	2タブ	4タブ
RS50B156UH□○△	500	15	44.7	47.7	100	20	2タブ	4タブ
RS50B166UH□○△	500	16	44.7	47.7	100	20	2タブ	4タブ
RS50B186UH□○△	500	18	44.7	47.7	125	20	2タブ	4タブ
RS50B206UH□○△	500	20	44.7	47.7	125	20	2タブ	4タブ
RS50B226UH□○△	500	22	44.7	47.7	125	20	2タブ	4タブ
RS50B256UH□○△	500	25	50.5	53.5	125	20	2タブ	4タブ
RS50B276UH□○△	500	27	50.5	53.5	125	20	2タブ	4タブ
RS50B306UH□○△	500	30	50.5	53.5	125	20	2タブ	4タブ
RS50B356UH□○△	500	35	60.8	63.8	125	20	2タブ	4タブ
RS50B406UH□○△	500	40	60.8	63.8	125	20	2タブ	4タブ
RS50B456UH□○△	500	45	60.8	63.8	125	20	2タブ	4タブ

WME-RS用取付脚・保護キャップ形状寸法図 (mm)

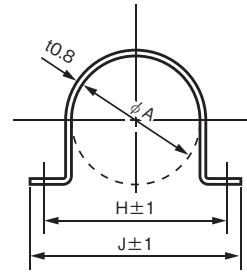
〈取付脚〉



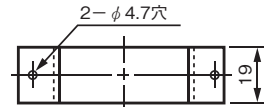
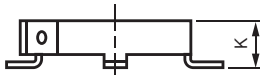
タイプA



タイプB



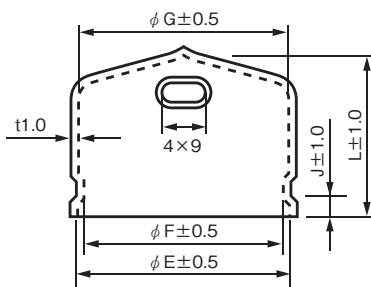
タイプC



コンデンサの径	取付脚品番			寸法(mm)											
	タイプA	タイプB	タイプC	A	B	C	D	E	F	G	H	J	K	L	t※1
φ40.5	QA9036A	QA9037C	QA9038A	40.5	54	64	50	8.5	15	51	60.0	72.0	15	3.5	0.8
φ44.7	QA9036B	QA9037D	QA9038B	44.7	60	70	55	8.5	15	56	63.5	73.0	15	4.5	0.8
φ50.5	QA9036C	QA9037E	QA9038C	50.5	68	78	67	10.5	16	62	69.9	79.4	25	4.5	1.0
φ60.8	QA9036D	QA9037F	QA9038D	60.8	78	88	77	10.5	16	72	82.6	92.1	35	4.5	1.0

(注) ※1. タイプAのみの寸法であり、タイプB、Cについては図中に記載しています。

〈保護キャップ〉



材質PVC(黒色)

コンデンサの径	寸法(mm)				
	E	F	G	J	L
φ40.5	40.0	38.0	40.0	5.0	45.0
φ44.7	44.5	42.5	44.5	5.0	45.0
φ50.5	49.5	47.5	49.5	5.0	45.0
φ60.8	59.5	57.5	59.5	5.0	45.0

一般機器用フィルムコンデンサ WMEシリーズ

Type WME-RU

ドライ形

保安機構付き

性能および標準仕様

定 格	定 格 電 圧	220~440VAC		
	静 電 容 量	1.5~120 μ F		
	容 量 許 容 差	+10/-5% (U)		
	定 格 周 波 数	50/60Hz共用		
	相 数	単 相		
	最 高 許 容 温 度	80 $^{\circ}$ C (H)		
	最 低 許 容 温 度	-25 $^{\circ}$ C (B)		
構 造	密 閉 構 造 区 分	密閉(2)		
	誘 電 体	金属化プラスチックフィルム(保安機構付き)		
	樹 脂 ケ ー ス	ガラス繊維強化PBT樹脂(UL94 V-0認定品)(黒色)		
	充 て ん 材	エポキシ樹脂(UL94 V-0認定品) (黒色)		
	端 子	ファストタブ #187、250シリーズ(撚線タイプも製作できます。)		
性 能	最 高 許 容 電 圧	定格電圧の110%		
	最 大 許 容 電 流	定格電流の130%		
	最 大 許 容 容 量	定格VAの135%		
	耐 電 圧	端子相互間	定格電圧 \times 1.75VAC	1秒間
準 拠 規 格	JIS C 4908 (2007)			

一般機器用フィルムコンデンサ WMEシリーズ

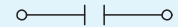
Type WME-RU

保安機構
付き

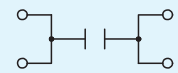
RoHS指令
準拠品



回路図



または



品番構成

1	2	3	4	5	6	7	8	9	10	11	12	13
R	U							U				N
品種記号		定格電圧			静電容量			容量許容差	取付脚	保護キャップ	端子形状	表示

記号	定格電圧	記号	定格電圧
22B	220VAC	40B	400VAC
25B	250VAC	42B	420VAC
32B	320VAC	44B	440VAC
37B	370VAC		

静電容量の単位を $\mu\text{F} \Rightarrow \text{pF}$ に置き換える。
 はじめの2桁は先頭の2つの数字で、
 3桁目は数字に続くゼロの数を表す。
 【例】 $0.033\mu\text{F}$ (33000pF) \Rightarrow 333
 $1.5\mu\text{F}$ (1500000pF) \Rightarrow 155

記号	容量許容差
U	+10/-5%

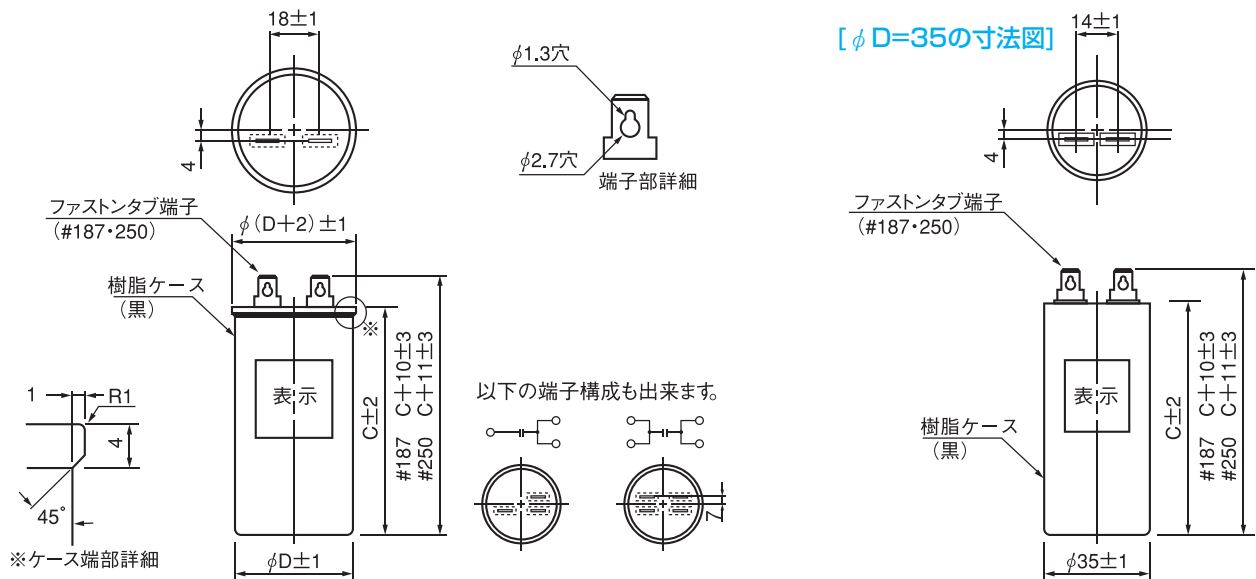
記号	取付脚
N	無し
A	タイプA
D	タイプD

記号	保護キャップ
N	無し
A	有り

記号	端子形状
D	2端子 187 ダルマ
E	2端子 250 ダルマ
G	4端子 250 ダルマ ($\phi 35$ は対応不可)
H	2端子 187 丸
K	4端子 187 丸
L	撚線
M	4端子 250 丸 ($\phi 35$ は対応不可)

記号	表示
N	マーク無し

形状寸法図 (mm)



定格・寸法

●品番中の記号については右表よりお選びください。

△	取付脚
N	無し
A	タイプA
D	タイプD

■	保護キャップ
N	無し
A	有り

□	端子形状	□	端子形状
D	2端子187ダルマ	H	2端子187丸
E	2端子250ダルマ	K	4端子187丸
G	4端子250ダルマ (φ35は対応不可)	L	撚線
		M	4端子250丸 (φ35は対応不可)

■定格電圧220VAC

品番	定格電圧 (VAC)	静電容量 (μF)	寸法(mm)	
			C	D
RU22B155U△■□N	220	1.5	65	35
RU22B205U△■□N	220	2	65	35
RU22B305U△■□N	220	3	65	35
RU22B405U△■□N	220	4	65	35
RU22B505U△■□N	220	5	65	35
RU22B605U△■□N	220	6	65	35
RU22B705U△■□N	220	7	65	35
RU22B805U△■□N	220	8	65	35
RU22B905U△■□N	220	9	65	35
RU22B106U△■□N	220	10	65	35
RU22B126U△■□N	220	12	65	35
RU22B146U△■□N	220	14	65	35
RU22B156U△■□N	220	15	65	35
RU22B166U△■□N	220	16	65	35
RU22B186U△■□N	220	18	65	35
RU22B206U△■□N	220	20	65	35
RU22B226U△■□N	220	22	65	35
RU22B256U△■□N	220	25	65	35
RU22B276U△■□N	220	27	65	35
RU22B306U△■□N	220	30	65	35
RU22B356U△■□N	220	35	80	35
RU22B406U△■□N	220	40	90	35
RU22B456U△■□N	220	45	90	35
RU22B506U△■□N	220	50	95	40
RU22B556U△■□N	220	55	95	40
RU22B606U△■□N	220	60	95	40
RU22B656U△■□N	220	65	95	45
RU22B706U△■□N	220	70	95	45
RU22B756U△■□N	220	75	95	45
RU22B806U△■□N	220	80	95	45
RU22B856U△■□N	220	85	95	45
RU22B906U△■□N	220	90	120	45
RU22B956U△■□N	220	95	120	45
RU22B107U△■□N	220	100	120	45
RU22B117U△■□N	220	110	120	45
RU22B127U△■□N	220	120	120	45

■定格電圧250VAC

品番	定格電圧 (VAC)	静電容量 (μF)	寸法(mm)	
			C	D
RU25B155U△■□N	250	1.5	70	40
RU25B205U△■□N	250	2	70	40
RU25B305U△■□N	250	3	70	40
RU25B405U△■□N	250	4	70	40
RU25B505U△■□N	250	5	70	40
RU25B605U△■□N	250	6	70	40
RU25B705U△■□N	250	7	70	40
RU25B805U△■□N	250	8	70	40
RU25B905U△■□N	250	9	70	40
RU25B106U△■□N	250	10	70	40
RU25B126U△■□N	250	12	70	40
RU25B146U△■□N	250	14	70	40
RU25B156U△■□N	250	15	70	40
RU25B166U△■□N	250	16	70	40
RU25B186U△■□N	250	18	70	40
RU25B206U△■□N	250	20	70	40
RU25B226U△■□N	250	22	70	40
RU25B256U△■□N	250	25	70	40
RU25B276U△■□N	250	27	70	40
RU25B306U△■□N	250	30	70	40
RU25B356U△■□N	250	35	95	40
RU25B406U△■□N	250	40	95	40
RU25B456U△■□N	250	45	95	40
RU25B506U△■□N	250	50	95	40
RU25B556U△■□N	250	55	95	45
RU25B606U△■□N	250	60	95	45
RU25B656U△■□N	250	65	95	45
RU25B706U△■□N	250	70	120	45
RU25B756U△■□N	250	75	120	45
RU25B806U△■□N	250	80	120	45
RU25B856U△■□N	250	85	120	45
RU25B906U△■□N	250	90	120	45
RU25B956U△■□N	250	95	120	50
RU25B107U△■□N	250	100	120	50
RU25B117U△■□N	250	110	120	50
RU25B127U△■□N	250	120	120	50

定格・寸法

●品番中の記号については右表よりお選びください。

△	取付脚
N	無し
A	タイプA
D	タイプD

■	保護キャップ
N	無し
A	有り

□	端子形状	□	端子形状
D	2端子187ダルマ	H	2端子187丸
E	2端子250ダルマ	K	4端子187丸
G	4端子250ダルマ (φ35は対応不可)	L	撚線
		M	4端子250丸 (φ35は対応不可)

■定格電圧320VAC

品番	定格電圧 (VAC)	静電容量 (μF)	寸法(mm)	
			C	D
RU32B155U△■□N	320	1.5	70	40
RU32B205U△■□N	320	2	70	40
RU32B305U△■□N	320	3	70	40
RU32B405U△■□N	320	4	70	40
RU32B505U△■□N	320	5	70	40
RU32B605U△■□N	320	6	70	40
RU32B705U△■□N	320	7	70	40
RU32B805U△■□N	320	8	70	40
RU32B905U△■□N	320	9	70	40
RU32B106U△■□N	320	10	70	40
RU32B126U△■□N	320	12	70	40
RU32B146U△■□N	320	14	70	40
RU32B156U△■□N	320	15	70	40
RU32B166U△■□N	320	16	70	40
RU32B186U△■□N	320	18	70	40
RU32B206U△■□N	320	20	70	40
RU32B226U△■□N	320	22	70	40
RU32B256U△■□N	320	25	70	40
RU32B276U△■□N	320	27	70	40
RU32B306U△■□N	320	30	95	40
RU32B356U△■□N	320	35	95	40
RU32B406U△■□N	320	40	95	40
RU32B456U△■□N	320	45	95	45
RU32B506U△■□N	320	50	95	45
RU32B556U△■□N	320	55	120	45
RU32B606U△■□N	320	60	120	45
RU32B656U△■□N	320	65	120	45
RU32B706U△■□N	320	70	120	45
RU32B756U△■□N	320	75	120	50
RU32B806U△■□N	320	80	120	50
RU32B856U△■□N	320	85	120	50
RU32B906U△■□N	320	90	120	50
RU32B956U△■□N	320	95	120	50
RU32B107U△■□N	320	100	120	50
RU32B117U△■□N	320	110	120	60
RU32B127U△■□N	320	120	120	60

■定格電圧370VAC

品番	定格電圧 (VAC)	静電容量 (μF)	寸法(mm)	
			C	D
RU37B155U△■□N	370	1.5	70	40
RU37B205U△■□N	370	2	70	40
RU37B305U△■□N	370	3	70	40
RU37B405U△■□N	370	4	70	40
RU37B505U△■□N	370	5	70	40
RU37B605U△■□N	370	6	70	40
RU37B705U△■□N	370	7	70	40
RU37B805U△■□N	370	8	70	40
RU37B905U△■□N	370	9	70	40
RU37B106U△■□N	370	10	70	40
RU37B126U△■□N	370	12	70	40
RU37B146U△■□N	370	14	70	40
RU37B156U△■□N	370	15	70	40
RU37B166U△■□N	370	16	70	40
RU37B186U△■□N	370	18	70	40
RU37B206U△■□N	370	20	95	40
RU37B226U△■□N	370	22	95	40
RU37B256U△■□N	370	25	95	45
RU37B276U△■□N	370	27	95	45
RU37B306U△■□N	370	30	95	45
RU37B356U△■□N	370	35	95	45
RU37B406U△■□N	370	40	120	45
RU37B456U△■□N	370	45	120	45
RU37B506U△■□N	370	50	120	45
RU37B556U△■□N	370	55	120	50
RU37B606U△■□N	370	60	120	50
RU37B656U△■□N	370	65	120	50
RU37B706U△■□N	370	70	120	50
RU37B756U△■□N	370	75	120	60
RU37B806U△■□N	370	80	120	60
RU37B856U△■□N	370	85	120	60
RU37B906U△■□N	370	90	120	60
RU37B956U△■□N	370	95	120	60
RU37B107U△■□N	370	100	120	60

定格・寸法
■定格電圧400VAC

品番	定格電圧 (VAC)	静電容量 (μF)	寸法(mm)	
			C	D
RU40B155U△■□N	400	1.5	70	40
RU40B205U△■□N	400	2	70	40
RU40B305U△■□N	400	3	70	40
RU40B405U△■□N	400	4	70	40
RU40B505U△■□N	400	5	70	40
RU40B605U△■□N	400	6	70	40
RU40B705U△■□N	400	7	70	40
RU40B805U△■□N	400	8	70	40
RU40B905U△■□N	400	9	70	40
RU40B106U△■□N	400	10	70	40
RU40B126U△■□N	400	12	70	40
RU40B146U△■□N	400	14	70	45
RU40B156U△■□N	400	15	70	45
RU40B166U△■□N	400	16	70	45
RU40B186U△■□N	400	18	95	45
RU40B206U△■□N	400	20	95	45
RU40B226U△■□N	400	22	95	45
RU40B256U△■□N	400	25	95	45
RU40B276U△■□N	400	27	95	45
RU40B306U△■□N	400	30	120	45
RU40B356U△■□N	400	35	120	45
RU40B406U△■□N	400	40	120	50
RU40B456U△■□N	400	45	120	50
RU40B506U△■□N	400	50	120	50
RU40B556U△■□N	400	55	120	60
RU40B606U△■□N	400	60	120	60
RU40B656U△■□N	400	65	120	60
RU40B706U△■□N	400	70	120	60
RU40B756U△■□N	400	75	120	60
RU40B806U△■□N	400	80	120	60
RU40B856U△■□N	400	85	120	60

●品番中の記号については下表よりお選びください。

△	取付脚	■	保護キャップ
N	無し	N	無し
A	タイプA	A	有り
D	タイプD		

□	端子形状	□	端子形状
D	2端子187ダルマ	H	2端子187丸
E	2端子250ダルマ	K	4端子187丸
G	4端子250ダルマ (φ35は対応不可)	L	燃線
		M	4端子250丸 (φ35は対応不可)

■定格電圧420VAC

品番	定格電圧 (VAC)	静電容量 (μF)	寸法(mm)	
			C	D
RU42B155U△■□N	420	1.5	70	40
RU42B205U△■□N	420	2	70	40
RU42B305U△■□N	420	3	70	40
RU42B405U△■□N	420	4	70	40
RU42B505U△■□N	420	5	70	40
RU42B605U△■□N	420	6	70	40
RU42B705U△■□N	420	7	70	40
RU42B805U△■□N	420	8	70	40
RU42B905U△■□N	420	9	70	40
RU42B106U△■□N	420	10	70	40
RU42B126U△■□N	420	12	70	40
RU42B146U△■□N	420	14	95	40
RU42B156U△■□N	420	15	95	40
RU42B166U△■□N	420	16	95	40
RU42B186U△■□N	420	18	95	40
RU42B206U△■□N	420	20	95	40
RU42B226U△■□N	420	22	95	45
RU42B256U△■□N	420	25	95	45
RU42B276U△■□N	420	27	95	45
RU42B306U△■□N	420	30	120	45
RU42B356U△■□N	420	35	120	45
RU42B406U△■□N	420	40	120	50
RU42B456U△■□N	420	45	120	50
RU42B506U△■□N	420	50	120	50
RU42B556U△■□N	420	55	120	60
RU42B606U△■□N	420	60	120	60
RU42B656U△■□N	420	65	120	60

■定格電圧440VAC

品番	定格電圧 (VAC)	静電容量 (μF)	寸法(mm)	
			C	D
RU44B155U△■□N	440	1.5	70	40
RU44B205U△■□N	440	2	70	40
RU44B305U△■□N	440	3	70	40
RU44B405U△■□N	440	4	70	40
RU44B505U△■□N	440	5	70	40
RU44B605U△■□N	440	6	70	40
RU44B705U△■□N	440	7	70	40
RU44B805U△■□N	440	8	70	40
RU44B905U△■□N	440	9	70	40
RU44B106U△■□N	440	10	70	40
RU44B126U△■□N	440	12	95	40
RU44B146U△■□N	440	14	95	40
RU44B156U△■□N	440	15	95	40
RU44B166U△■□N	440	16	95	40
RU44B186U△■□N	440	18	95	45
RU44B206U△■□N	440	20	95	45
RU44B226U△■□N	440	22	120	45
RU44B256U△■□N	440	25	120	45
RU44B276U△■□N	440	27	120	45
RU44B306U△■□N	440	30	120	50
RU44B356U△■□N	440	35	120	50
RU44B406U△■□N	440	40	120	60
RU44B456U△■□N	440	45	120	60
RU44B506U△■□N	440	50	120	60
RU44B556U△■□N	440	55	120	60
RU44B606U△■□N	440	60	120	60

製品仕様・寸法は予告なく変更する場合がありますので、ご購入、ご使用の際は当社の納入仕様書などをご要求ください。本カタログ、納入仕様書などに基づきご使用くださいますようお願いいたします。

一般機器用フィルムコンデンサ WMEシリーズ

Type WME-RU

•UL認定品

UL 規格合格品
故障電流10000A

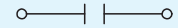


保安機構
付き

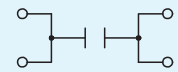
RoHS指令
準拠品



回路図



または



品番構成

1	2	3	4	5	6	7	8	9	10	11	12	13
R	U							U				U
品種記号		定格電圧			静電容量			容量許容差	取付脚	保護キャップ	端子形状	表示

記号	定格電圧	記号	定格電圧
22B	220VAC	40B	400VAC
25B	250VAC	42B	420VAC
32B	320VAC	44B	440VAC
37B	370VAC		

静電容量の単位を $\mu\text{F} \Rightarrow \text{pF}$ に置き換える。
はじめの2桁は先頭の2つの数字で、
3桁目は数字に続くゼロの数を表す。
【例】 $0.033\mu\text{F}$ (33000pF) \Rightarrow 333
 $1.5\mu\text{F}$ (1500000pF) \Rightarrow 155

記号	容量許容差
U	+10/-5%

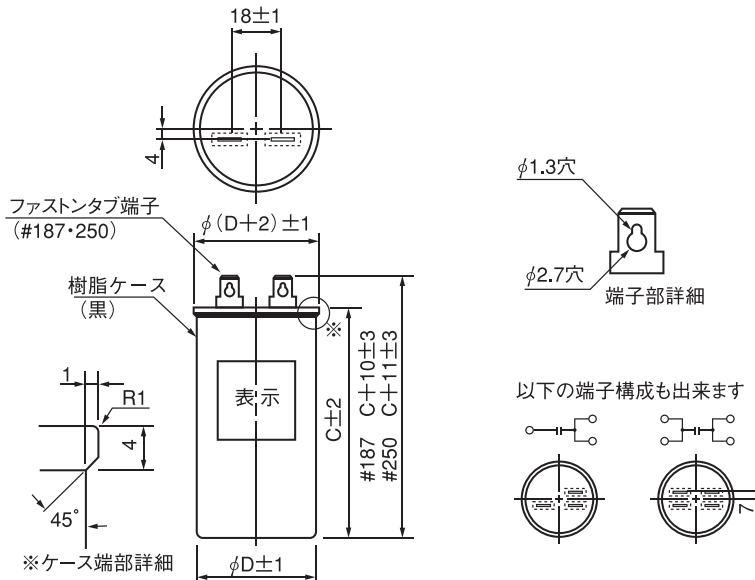
記号	取付脚
N	無し
A	タイプA
D	タイプD

記号	保護キャップ
N	無し
A	有り

記号	端子形状
D	2端子 187 ダルマ
E	2端子 250 ダルマ
G	4端子 250 ダルマ ($\phi 35$ は対応不可)
H	2端子 187 丸
K	4端子 187 丸
M	4端子 250 丸 ($\phi 35$ は対応不可)

記号	表示
U	UL

形状寸法図 (mm)



定格・寸法

●品番中の記号については右表よりお選びください。

△	取付脚
N	無し
A	タイプA
D	タイプD

■	保護キャップ
N	無し
A	有り

□	端子形状	□	端子形状
D	2端子187ダルマ	H	2端子187丸
E	2端子250ダルマ	K	4端子187丸
G	4端子250ダルマ (φ35は対応不可)	M	4端子250丸 (φ35は対応不可)

■定格電圧220VAC

品番	定格電圧 (VAC)	静電容量 (μF)	寸法(mm)	
			C	D
RU22B506U△■□U	220	50	95	40
RU22B556U△■□U	220	55	95	40
RU22B606U△■□U	220	60	95	40
RU22B656U△■□U	220	65	95	45
RU22B706U△■□U	220	70	95	45
RU22B756U△■□U	220	75	120	45

■定格電圧320VAC

品番	定格電圧 (VAC)	静電容量 (μF)	寸法(mm)	
			C	D
RU32B155U△■□U	320	1.5	70	40
RU32B205U△■□U	320	2	70	40
RU32B305U△■□U	320	3	70	40
RU32B405U△■□U	320	4	70	40
RU32B505U△■□U	320	5	70	40
RU32B605U△■□U	320	6	70	40
RU32B705U△■□U	320	7	70	40
RU32B805U△■□U	320	8	70	40
RU32B905U△■□U	320	9	70	40
RU32B106U△■□U	320	10	70	40
RU32B126U△■□U	320	12	70	40
RU32B146U△■□U	320	14	70	40
RU32B156U△■□U	320	15	70	40
RU32B166U△■□U	320	16	70	40
RU32B186U△■□U	320	18	70	40
RU32B206U△■□U	320	20	70	40
RU32B226U△■□U	320	22	70	40
RU32B256U△■□U	320	25	70	40
RU32B276U△■□U	320	27	70	40
RU32B306U△■□U	320	30	95	40
RU32B356U△■□U	320	35	95	40
RU32B406U△■□U	320	40	95	40
RU32B456U△■□U	320	45	95	45
RU32B506U△■□U	320	50	95	45
RU32B556U△■□U	320	55	120	45
RU32B606U△■□U	320	60	120	45
RU32B656U△■□U	320	65	120	45
RU32B706U△■□U	320	70	120	45

■定格電圧250VAC

品番	定格電圧 (VAC)	静電容量 (μF)	寸法(mm)	
			C	D
RU25B155U△■□U	250	1.5	70	40
RU25B205U△■□U	250	2	70	40
RU25B305U△■□U	250	3	70	40
RU25B405U△■□U	250	4	70	40
RU25B505U△■□U	250	5	70	40
RU25B605U△■□U	250	6	70	40
RU25B705U△■□U	250	7	70	40
RU25B805U△■□U	250	8	70	40
RU25B905U△■□U	250	9	70	40
RU25B106U△■□U	250	10	70	40
RU25B126U△■□U	250	12	70	40
RU25B146U△■□U	250	14	70	40
RU25B156U△■□U	250	15	70	40
RU25B166U△■□U	250	16	70	40
RU25B186U△■□U	250	18	70	40
RU25B206U△■□U	250	20	70	40
RU25B226U△■□U	250	22	70	40
RU25B256U△■□U	250	25	70	40
RU25B276U△■□U	250	27	70	40
RU25B306U△■□U	250	30	70	40
RU25B356U△■□U	250	35	95	40
RU25B406U△■□U	250	40	95	40
RU25B456U△■□U	250	45	95	40
RU25B506U△■□U	250	50	95	40
RU25B556U△■□U	250	55	95	45
RU25B606U△■□U	250	60	95	45
RU25B656U△■□U	250	65	95	45
RU25B706U△■□U	250	70	120	45
RU25B756U△■□U	250	75	120	45

定格・寸法

● 品番中の記号については右表よりお選びください。

△	取付脚
N	無し
A	タイプA
D	タイプD

■	保護キャップ
N	無し
A	有り

□	端子形状	□	端子形状
D	2端子187ダルマ	H	2端子187丸
E	2端子250ダルマ	K	4端子187丸
G	4端子250ダルマ (φ35は対応不可)	M	4端子250丸 (φ35は対応不可)

■ 定格電圧370VAC

品番	定格電圧 (VAC)	静電容量 (μF)	寸法 (mm)	
			C	D
RU37B155U△■□U	370	1.5	70	40
RU37B205U△■□U	370	2	70	40
RU37B305U△■□U	370	3	70	40
RU37B405U△■□U	370	4	70	40
RU37B505U△■□U	370	5	70	40
RU37B605U△■□U	370	6	70	40
RU37B705U△■□U	370	7	70	40
RU37B805U△■□U	370	8	70	40
RU37B905U△■□U	370	9	70	40
RU37B106U△■□U	370	10	70	40
RU37B126U△■□U	370	12	70	40
RU37B146U△■□U	370	14	70	40
RU37B156U△■□U	370	15	70	40
RU37B166U△■□U	370	16	70	40
RU37B186U△■□U	370	18	70	40
RU37B206U△■□U	370	20	95	40
RU37B226U△■□U	370	22	95	40
RU37B256U△■□U	370	25	95	45
RU37B276U△■□U	370	27	95	45
RU37B306U△■□U	370	30	95	45
RU37B356U△■□U	370	35	95	45
RU37B406U△■□U	370	40	120	45
RU37B456U△■□U	370	45	120	45
RU37B506U△■□U	370	50	120	45

■ 定格電圧400VAC

品番	定格電圧 (VAC)	静電容量 (μF)	寸法 (mm)	
			C	D
RU40B155U△■□U	400	1.5	70	40
RU40B205U△■□U	400	2	70	40
RU40B305U△■□U	400	3	70	40
RU40B405U△■□U	400	4	70	40
RU40B505U△■□U	400	5	70	40
RU40B605U△■□U	400	6	70	40
RU40B705U△■□U	400	7	70	40
RU40B805U△■□U	400	8	70	40
RU40B905U△■□U	400	9	70	40
RU40B106U△■□U	400	10	70	40
RU40B126U△■□U	400	12	70	40
RU40B146U△■□U	400	14	70	45
RU40B156U△■□U	400	15	70	45
RU40B166U△■□U	400	16	70	45
RU40B186U△■□U	400	18	95	45
RU40B206U△■□U	400	20	95	45
RU40B226U△■□U	400	22	95	45
RU40B256U△■□U	400	25	95	45
RU40B276U△■□U	400	27	95	45
RU40B306U△■□U	400	30	120	45
RU40B356U△■□U	400	35	120	45

■ 定格電圧420VAC

品番	定格電圧 (VAC)	静電容量 (μF)	寸法 (mm)	
			C	D
RU42B155U△■□U	420	1.5	70	40
RU42B205U△■□U	420	2	70	40
RU42B305U△■□U	420	3	70	40
RU42B405U△■□U	420	4	70	40
RU42B505U△■□U	420	5	70	40
RU42B605U△■□U	420	6	70	40
RU42B705U△■□U	420	7	70	40
RU42B805U△■□U	420	8	70	40
RU42B905U△■□U	420	9	70	40
RU42B106U△■□U	420	10	70	40
RU42B126U△■□U	420	12	70	40
RU42B146U△■□U	420	14	95	40
RU42B156U△■□U	420	15	95	40
RU42B166U△■□U	420	16	95	40
RU42B186U△■□U	420	18	95	40
RU42B206U△■□U	420	20	95	40
RU42B226U△■□U	420	22	95	45
RU42B256U△■□U	420	25	95	45
RU42B276U△■□U	420	27	95	45
RU42B306U△■□U	420	30	120	45
RU42B356U△■□U	420	35	120	45

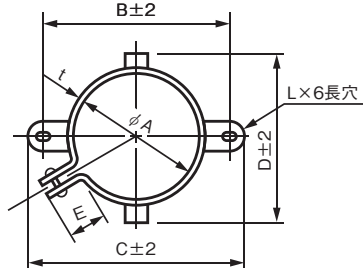
■ 定格電圧440VAC

品番	定格電圧 (VAC)	静電容量 (μF)	寸法 (mm)	
			C	D
RU44B155U△■□U	440	1.5	70	40
RU44B205U△■□U	440	2	70	40
RU44B305U△■□U	440	3	70	40
RU44B405U△■□U	440	4	70	40
RU44B505U△■□U	440	5	70	40
RU44B605U△■□U	440	6	70	40
RU44B705U△■□U	440	7	70	40
RU44B805U△■□U	440	8	70	40
RU44B905U△■□U	440	9	70	40
RU44B106U△■□U	440	10	70	40
RU44B126U△■□U	440	12	95	40
RU44B146U△■□U	440	14	95	40
RU44B156U△■□U	440	15	95	40
RU44B166U△■□U	440	16	95	40
RU44B186U△■□U	440	18	95	45
RU44B206U△■□U	440	20	95	45
RU44B226U△■□U	440	22	120	45
RU44B256U△■□U	440	25	120	45
RU44B276U△■□U	440	27	120	45

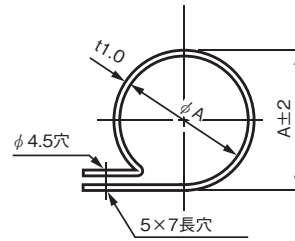
製品仕様・寸法は予告なく変更する場合がありますので、ご購入、ご使用の際は当社の納入仕様書などをご要求ください。本カタログ、納入仕様書などに基づきご使用くださいますようお願いいたします。

WME-RU用取付脚・保護キャップ形状寸法図 (mm)

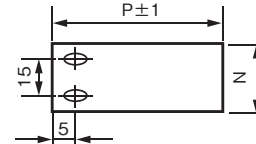
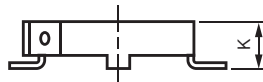
〈取付脚〉



タイプA



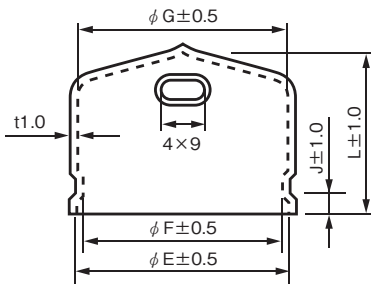
タイプD



コンデンサの径	取付脚品番		寸法(mm)									
	タイプA	タイプD	A	B	C	D	E	K	L	N	P	t※2
φ35 ※1	QA9036E	QA9040A	35	50	62	48	8.5	19	3.5	25	45.5	1.0
φ40	QA9036A	QA9041A	40.5	54	64	50	8.5	15	3.5	25	51	0.8
φ45	QA9036B	QA9042A	44.7	60	70	55	8.5	15	4.5	25	55	0.8
φ50	QA9036C	QA9043A	50.5	68	78	67	10.5	25	4.5	30	61	1.0
φ60	QA9036D	QA9044A	60.8	78	88	77	10.5	35	4.5	30	71	1.0

(注) ※1. φ35の材質はアルミ、φ35以外は鉄に三価クロメートメッキ (TR-175)
 ※2. タイプAのみの寸法であり、タイプDについては図中に記載しています。

〈保護キャップ〉



材質PVC(黒色)

コンデンサの径	寸法(mm)				
	E	F	G	J	L
φ35	35.0	33.0	35.0	5.0	45.0
φ40	40.0	38.0	40.0	5.0	45.0
φ45	44.5	42.5	44.5	5.0	45.0
φ50	49.5	47.5	49.5	5.0	45.0
φ60	59.5	57.5	59.5	5.0	45.0

一般機器用フィルムコンデンサ CMEシリーズ

特長

- ・ Type CMPS、CMKSは保安機構を備え、万一絶縁破壊を生じてもコンデンサを安全に回路から切離し、発火・発煙を防止する機能を備えた**保安機構付コンデンサ**で高い安全性を具備しています。
- ・ UL810、CSA22.2の“交流用ドライ金属化フィルムコンデンサ”に適合するもので10000AFC（10000Aの短絡電源能力をもつ回路で故障した場合でも安全であるという意味）に合格した**UL、CSA認定品**です。
- ・ Type CMPSは国際規格IEC60252-1認定品です。（取得容量は別途寸法表による）
- ・ 金属化ポリプロピレンを使用したType CMPS（最高許容温度80℃）、金属化ポリプロピレンと金属化ポリエステル
の複合フィルムを使用したType CMKS（最高許容温度75℃）の2タイプがあります。
- ・ 端子はファストン#187、#250、ラグ、撚線等、種々の構造について認定を取得しています。

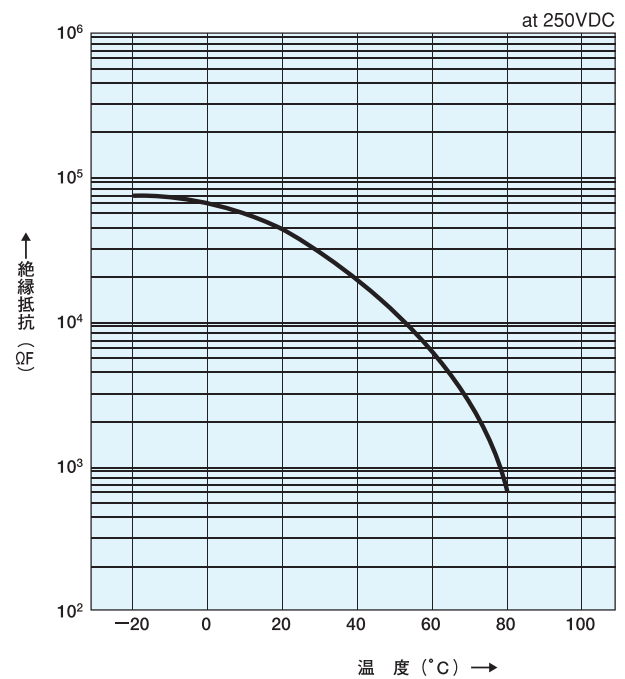
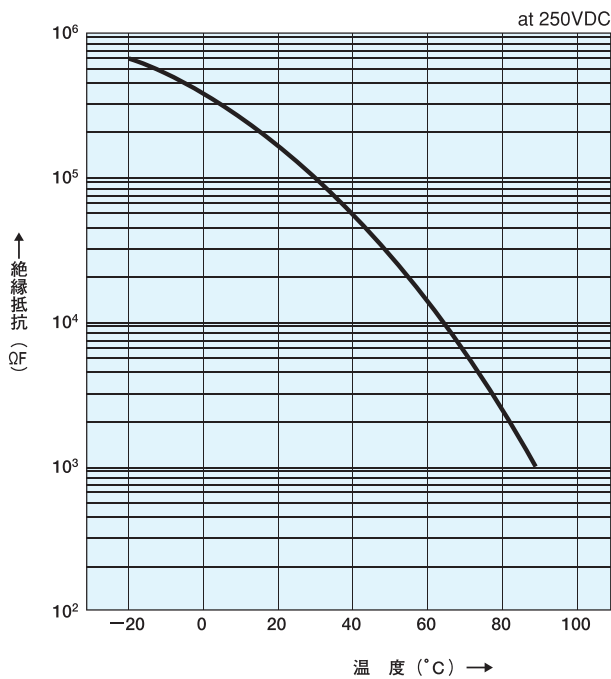
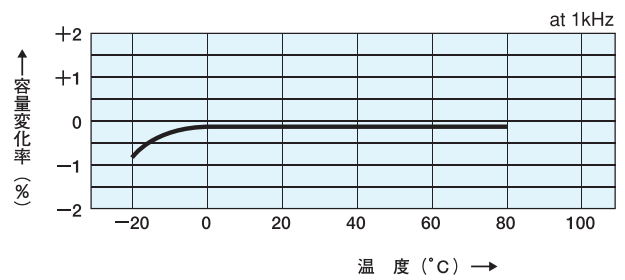
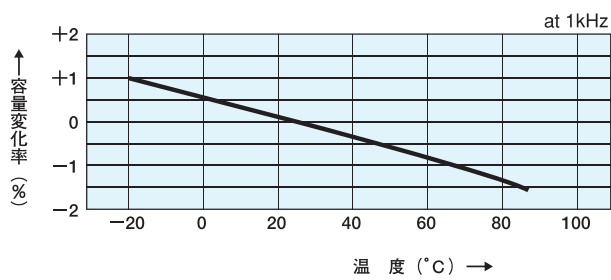
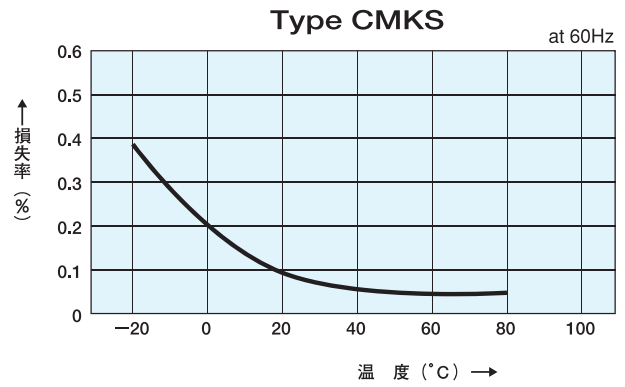
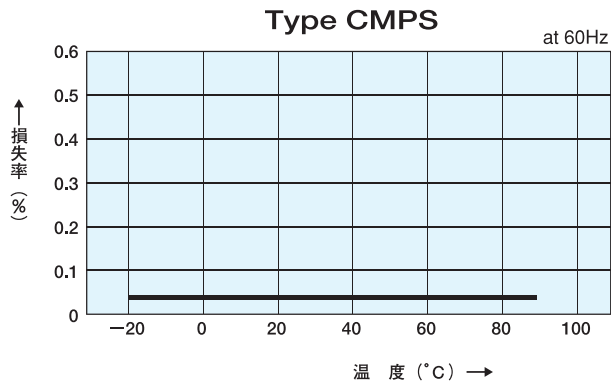
用途

- ・ モータ運転用

ご使用上の注意

- ・ コンデンサをねじ止めする場合は、 $1\text{N}\cdot\text{m}$ ($10\text{kgf}\cdot\text{cm}$)以下で締め付けてください。トラスネジ、ワッシャ付きネジのご使用をお勧めします。

電気特性 (温度特性)

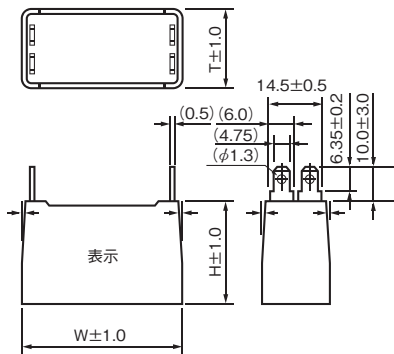


※本頁記載のデータは代表値であり性能を保証するものではありません。

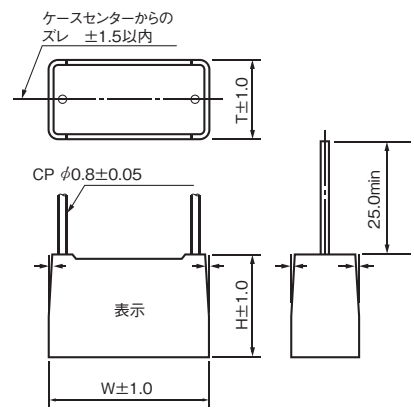
形状寸法図 (mm)

【AMP】端子記号A (#187)

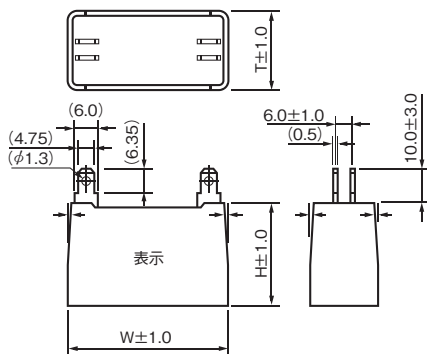
●W.H.Tが37.0×27.0×18.0以上



【単線】端子記号F (φ0.8)

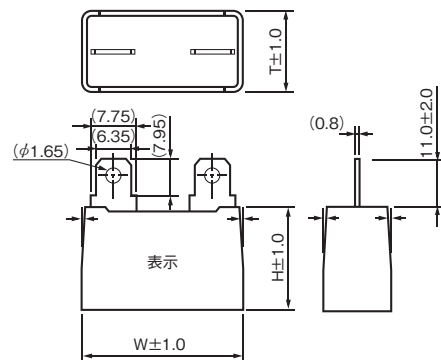


【AMP】端子記号M (#187)

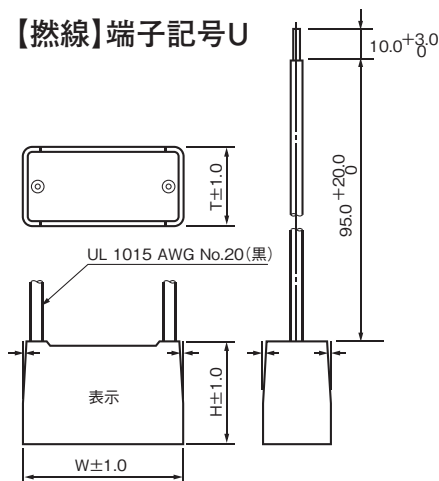


【AMP】端子記号T (#250)

(IEC規格非対応)

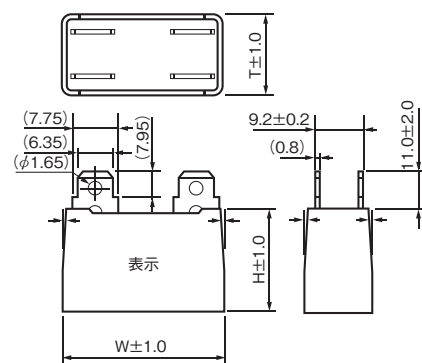


【燃線】端子記号U

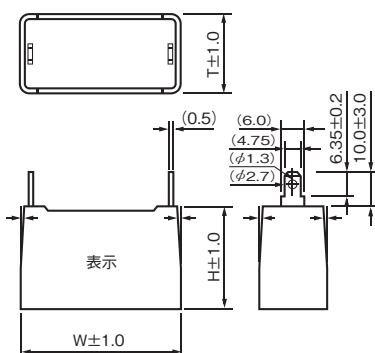


【AMP】端子記号V (#250)

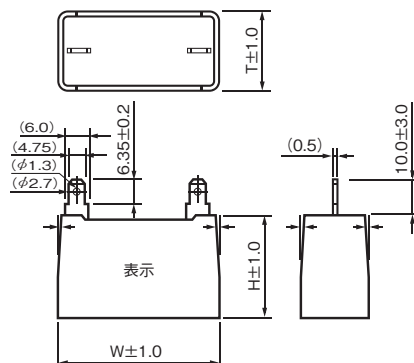
(IEC規格非対応)



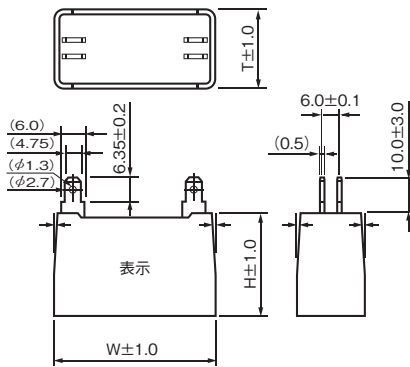
【AMPラグ】端子記号W (#187)



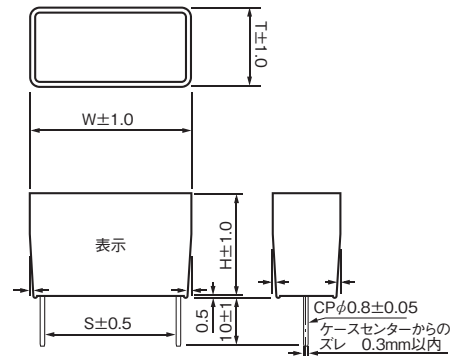
【AMPラグ】端子記号X (#187)



【AMPラグ】端子記号Y(#187)



【単線底穴】端子記号8(φ0.8)



【単線底穴】端子記号8について

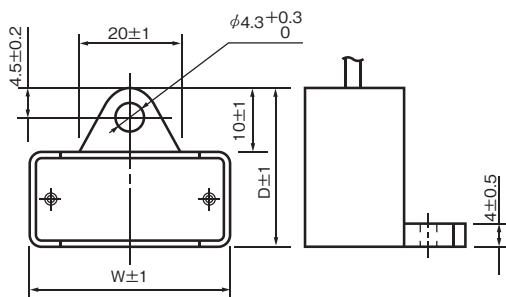
W=31.0→S=26.5
 W=37.0→S=32.5
 W=38.0→S=32.5 ※1
 W=48.0→S=43.0
 W=58.0→S=53.0 ※2

※1: 定格・寸法表でW=38.0、H=29.0、T=19.0の製品は、
 W=38.0→37.0になります。HとTは変わりません。

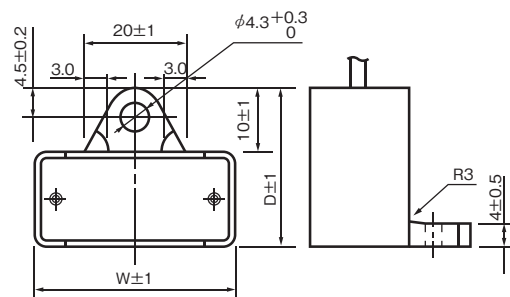
※2: W=58.0、H=35.0、T=22.0よりも大きいケースは
 製作できません。

取付脚 形状寸法図 (mm)

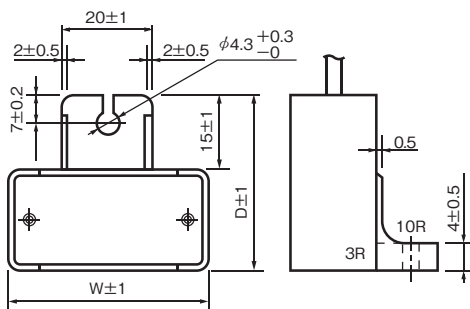
● ケースサイズ W=58、H=31、T=21以下



● ケースサイズ W=58、H=35、T=22のみ



● ケースサイズ W=58、H=37、T=23.5以上



一般機器用フィルムコンデンサ CMEシリーズ

Type CMPS

- 国際規格IEC60252-1認定品
- UL認定品
- CSA認定品
- 金属化ポリプロピレンコンデンサ

性能および標準仕様

定 格	定 格 電 圧	250~450VAC (250VAC以下の場合は、250VAC品をご使用ください。)				
	静 電 容 量	0.4~47 μ F				
	容 量 許 容 差	+10/-5% (U) (\pm 5% (J) も規格取得しています。)				
	周 波 数	50/60Hz共用				
	相 数	単 相				
	許 容 温 度 範 囲	Type CMPS : -25 (B) ~80 (H) °C Type CMPS (IEC) : -25 (B) ~85 (Z) °C ※250VACは~80 (H) °C Type CMPS-M : -25 (B) ~85 (Z) °C				
構 造	誘 電 体	金属化プラスチックフィルム				
	ケ ー ス	樹脂ケース				
性 能	最 高 許 容 電 圧	定格電圧の110%				
	最 大 許 容 電 流	定格電流の130%				
	最 大 許 容 容 量	定格VAの135%				
	耐 電 圧	試 験 箇 所	試験電圧		印加時間 (S)	
		端子相互間	電動機用	放電灯用	受渡検査	形式検査
定格電圧 \times 1.75			定格電圧 \times 1.75	1	60	
端子一括 ケース間	定格電圧150V以下	1000VAC		1	60	
	定格電圧150Vを超えるもの	定格電圧 \times 2+1000V (最低2000V)				
準 拠 規 格	JIS C 4908 (2007) …他にUL810、IEC60252-1準拠品あり。					

一般機器用フィルムコンデンサ CMEシリーズ

Type CMPS

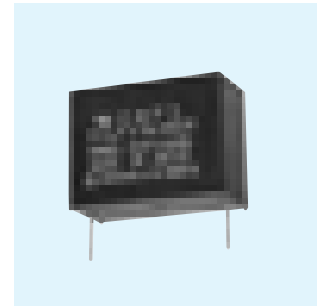
- 最高許容温度80℃
- UL認定品
- CSA認定品

UL・CSA 規格合格品
故障電流10000A

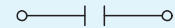


保安機構
付き

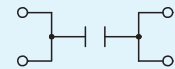
RoHS指令
準拠品



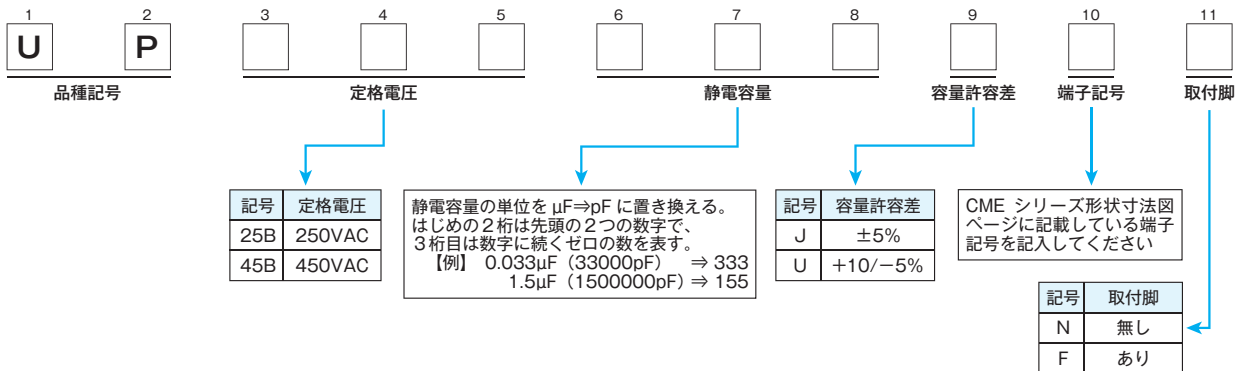
回路図



または



品番構成



形状寸法図 (mm)

CMEシリーズ 形状寸法図ページ (P.83) をご覧ください。

定格・寸法

● 品番中の記号については右表よりお選びください。

□	端子記号	△	取付脚
CMEシリーズ形状寸法図ページに記載している端子記号を記入してください。		N	無し
		F	あり

■定格電圧250VAC

品番	定格電圧 (VAC)	静電容量 (μF)	寸法 (mm)			
			W	H	T	D
UP25B105U□△	250	1.0	31.0	23.5	14.5	24.5
UP25B155U□△	250	1.5	31.0	23.5	14.5	24.5
UP25B205U□△	250	2.0	31.0	23.5	14.5	24.5
UP25B255U□△	250	2.5	31.0	27.0	17.0	27.0
UP25B305U□△	250	3.0	31.0	27.0	17.0	27.0
UP25B355U□△	250	3.5	31.0	27.0	17.0	27.0
UP25B405U□△	250	4.0	37.0	27.0	18.0	28.0
UP25B455U□△	250	4.5	37.0	27.0	18.0	28.0
UP25B505U□△	250	5.0	38.0	29.0	19.0	29.0
UP25B605U□△	250	6.0	38.0	31.0	21.0	31.0
UP25B705U□△	250	7.0	48.0	29.0	19.0	29.0
UP25B805U□△	250	8.0	48.0	31.0	21.0	31.0
UP25B905U□△	250	9.0	48.0	31.5	22.5	32.5
UP25B106U□△	250	10.0	58.0	31.0	21.0	31.0
UP25B126U□△	250	12.0	58.0	35.0	22.0	32.0
UP25B146U□△	250	14.0	58.0	35.0	22.0	32.0
UP25B166U□△	250	16.0	58.0	37.0	23.5	38.5
UP25B186U□△	250	18.0	58.0	41.0	29.0	44.0
UP25B206U□△	250	20.0	58.0	41.0	29.0	44.0
UP25B226U□△	250	22.0	58.0	41.0	29.0	44.0
UP25B236U□△	250	23.0	58.0	41.0	29.0	44.0

■定格電圧450VAC

品番	定格電圧 (VAC)	静電容量 (μF)	寸法 (mm)			
			W	H	T	D
UP45B404U□△	450	0.4	31.0	23.5	14.5	24.5
UP45B704U□△	450	0.7	31.0	27.0	17.0	27.0
UP45B105U□△	450	1.0	37.0	27.0	18.0	28.0
UP45B155U□△	450	1.5	38.0	31.0	21.0	31.0
UP45B205U□△	450	2.0	48.0	29.0	19.0	29.0
UP45B255U□△	450	2.5	48.0	31.0	21.0	31.0
UP45B305U□△	450	3.0	58.0	31.0	21.0	31.0
UP45B355U□△	450	3.5	58.0	35.0	22.0	32.0
UP45B405U□△	450	4.0	58.0	37.0	23.5	38.5
UP45B455U□△	450	4.5	58.0	37.0	23.5	38.5
UP45B505U□△	450	5.0	58.0	41.0	29.0	44.0
UP45B605U□△	450	6.0	58.0	41.0	29.0	44.0

※容量許容差±5% (J) 品が必要な場合は、品番9桁目をU→Jへ変更してください。

一般機器用フィルムコンデンサ CMEシリーズ

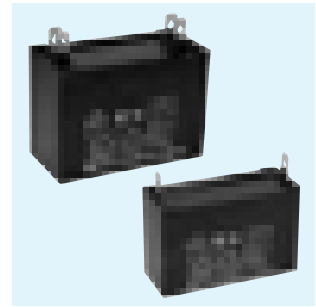
Type CMPS

- 最高許容温度80℃、85℃ UL・CSA 規格認定品
故障電流10000A
- UL認定品
- CSA認定品
- IEC認定品

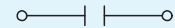


保安機構
付き

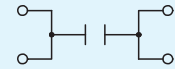
RoHS指令
準拠品



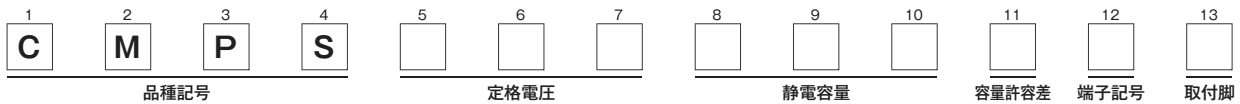
回路図



または



品番構成



記号	定格電圧
25B	250VAC
35B	350VAC
40B	400VAC
45B	450VAC

静電容量の単位を $\mu\text{F} \Rightarrow \text{pF}$ に置き換える。
はじめの2桁は先頭の2つの数字で、
3桁目は数字に続くゼロの数を表す。
【例】 $0.033\mu\text{F}$ (33000pF) \Rightarrow 333
 $1.5\mu\text{F}$ (1500000pF) \Rightarrow 155

記号	容量許容差
J	$\pm 5\%$
U	$+10/-5\%$

CME シリーズ形状寸法図
ページに記載している端子
記号を記入してください

記号	取付脚
N	無し
F	あり

形状寸法図 (mm)

CMEシリーズ 形状寸法図ページ (P.85) をご覧ください。

定格・寸法

●品番中の記号については右表よりお選びください。

□	端子記号	△	取付脚
CMEシリーズ形状寸法図ページに記載している端子記号を記入してください。		N	無し
		F	あり

■定格電圧250VAC/最高許容温度80℃

品番	定格電圧 (VAC)	静電容量 (μF)	寸法 (mm)			
			W	H	T	D
CMPS25B155U□△	250	1.5	31.0	23.5	14.5	24.5
CMPS25B205U□△	250	2.0	31.0	23.5	14.5	24.5
CMPS25B255U□△	250	2.5	31.0	27.0	17.0	27.0
CMPS25B305U□△	250	3.0	31.0	27.0	17.0	27.0
CMPS25B355U□△	250	3.5	31.0	27.0	17.0	27.0
CMPS25B405U□△	250	4.0	37.0	27.0	18.0	28.0
CMPS25B455U□△	250	4.5	37.0	27.0	18.0	28.0
CMPS25B505U□△	250	5.0	38.0	29.0	19.0	29.0
CMPS25B555U□△	250	5.5	38.0	31.0	21.0	31.0
CMPS25B605U□△	250	6.0	38.0	31.0	21.0	31.0
CMPS25B655U□△	250	6.5	48.0	29.0	19.0	29.0
CMPS25B705U□△	250	7.0	48.0	29.0	19.0	29.0
CMPS25B755U□△	250	7.5	48.0	31.0	21.0	31.0
CMPS25B805U□△	250	8.0	48.0	31.0	21.0	31.0
CMPS25B905U□△	250	9.0	48.0	31.5	22.5	32.5
CMPS25B106U□△	250	10.0	58.0	31.0	21.0	31.0
CMPS25B116U□△	250	11.0	58.0	31.0	21.0	31.0
CMPS25B126U□△	250	12.0	58.0	35.0	22.0	32.0
CMPS25B146U□△	250	14.0	58.0	35.0	22.0	32.0
CMPS25B156U□△	250	15.0	58.0	37.0	23.5	38.5
CMPS25B166U□△	250	16.0	58.0	37.0	23.5	38.5
CMPS25B186U□△	250	18.0	58.0	41.0	29.0	44.0
CMPS25B206U□△	250	20.0	58.0	41.0	29.0	44.0
CMPS25B256U□△	250	25.0	58.0	50.0	35.0	50.0
CMPS25B286U□△	250	28.0	58.0	50.0	35.0	50.0
CMPS25B306U□△	250	30.0	58.0	50.0	35.0	50.0
CMPS25B356U□△	250	35.0	58.0	58.0	41.0	56.0
CMPS25B406U□△	250	40.0	58.0	58.0	41.0	56.0
CMPS25B476U□△	250	47.0	58.0	58.0	41.0	56.0

※太枠内は、UL・IECのみの認定品です。

■定格電圧350VAC/最高許容温度85℃

品番	定格電圧 (VAC)	静電容量 (μF)	寸法 (mm)			
			W	H	T	D
CMPS35B305U□△	350	3.0	38.0	31.0	21.0	31.0
CMPS35B405U□△	350	4.0	48.0	31.0	21.0	31.0
CMPS35B505U□△	350	5.0	58.0	31.0	21.0	31.0
CMPS35B605U□△	350	6.0	58.0	35.0	22.0	32.0
CMPS35B705U□△	350	7.0	58.0	37.0	23.5	38.5
CMPS35B755U□△	350	7.5	58.0	37.0	23.5	38.5
CMPS35B805U□△	350	8.0	58.0	41.0	29.0	44.0
CMPS35B905U□△	350	9.0	58.0	41.0	29.0	44.0
CMPS35B106U□△	350	10.0	58.0	41.0	29.0	44.0
CMPS35B156U□△	350	15.0	58.0	50.0	35.0	50.0
CMPS35B206U□△	350	20.0	58.0	58.0	41.0	56.0
CMPS35B246U□△	350	24.0	58.0	58.0	41.0	56.0

※太枠内は、UL・IECのみの認定品です。

■定格電圧400VAC/最高許容温度85℃

品番	定格電圧 (VAC)	静電容量 (μF)	寸法 (mm)			
			W	H	T	D
CMPS40B105U□△	400	1.0	31.0	27.0	17.0	27.0
CMPS40B125U□△	400	1.2	31.0	27.0	17.0	27.0
CMPS40B155U□△	400	1.5	37.0	27.0	18.0	28.0
CMPS40B205U□△	400	2.0	38.0	29.0	19.0	29.0
CMPS40B255U□△	400	2.5	38.0	31.0	21.0	31.0
CMPS40B305U□△	400	3.0	48.0	31.0	21.0	31.0
CMPS40B355U□△	400	3.5	48.0	31.5	22.5	32.5
CMPS40B405U□△	400	4.0	58.0	31.0	21.0	31.0
CMPS40B455U□△	400	4.5	58.0	35.0	22.0	32.0
CMPS40B505U□△	400	5.0	58.0	35.0	22.0	32.0
CMPS40B605U□△	400	6.0	58.0	37.0	23.5	38.5
CMPS40B705U□△	400	7.0	58.0	41.0	29.0	44.0
CMPS40B755U□△	400	7.5	58.0	41.0	29.0	44.0
CMPS40B805U□△	400	8.0	58.0	41.0	29.0	44.0

※容量許容差±5% (J) 品が必要な場合は、品番1桁目をU→Jへ変更してください。

■定格電圧450VAC/最高許容温度85℃

品番	定格電圧 (VAC)	静電容量 (μF)	寸法 (mm)			
			W	H	T	D
CMPS45B604U□△	450	0.6	31.0	23.5	14.5	24.5
CMPS45B804U□△	450	0.8	31.0	27.0	17.0	27.0
CMPS45B904U□△	450	0.9	31.0	27.0	17.0	27.0
CMPS45B105U□△	450	1.0	37.0	27.0	18.0	28.0
CMPS45B125U□△	450	1.2	37.0	27.0	18.0	28.0
CMPS45B155U□△	450	1.5	38.0	31.0	21.0	31.0
CMPS45B185U□△	450	1.8	38.0	31.0	21.0	31.0
CMPS45B205U□△	450	2.0	48.0	29.0	19.0	29.0
CMPS45B235U□△	450	2.3	48.0	31.0	21.0	31.0
CMPS45B255U□△	450	2.5	48.0	31.0	21.0	31.0
CMPS45B305U□△	450	3.0	58.0	31.0	21.0	31.0
CMPS45B355U□△	450	3.5	58.0	35.0	22.0	32.0
CMPS45B405U□△	450	4.0	58.0	37.0	23.5	38.5
CMPS45B455U□△	450	4.5	58.0	37.0	23.5	38.5
CMPS45B505U□△	450	5.0	58.0	41.0	29.0	44.0
CMPS45B605U□△	450	6.0	58.0	41.0	29.0	44.0
CMPS45B805U□△	450	8.0	58.0	50.0	35.0	50.0
CMPS45B106U□△	450	10.0	58.0	50.0	35.0	50.0
CMPS45B126U□△	450	12.0	58.0	58.0	41.0	56.0

※太枠内は、UL・IECのみの認定品です。

一般機器用フィルムコンデンサ CMEシリーズ

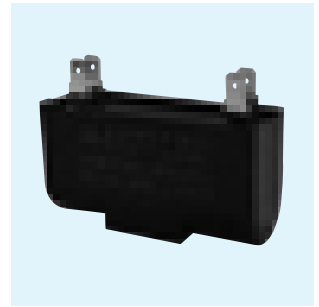
Type CMPS-M

- 最高許容温度85℃
- IEC認定品
安全保護クラスS3取得



保安機構
付き

RoHS指令
準拠品

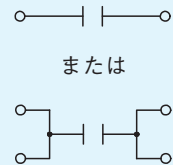


仕様

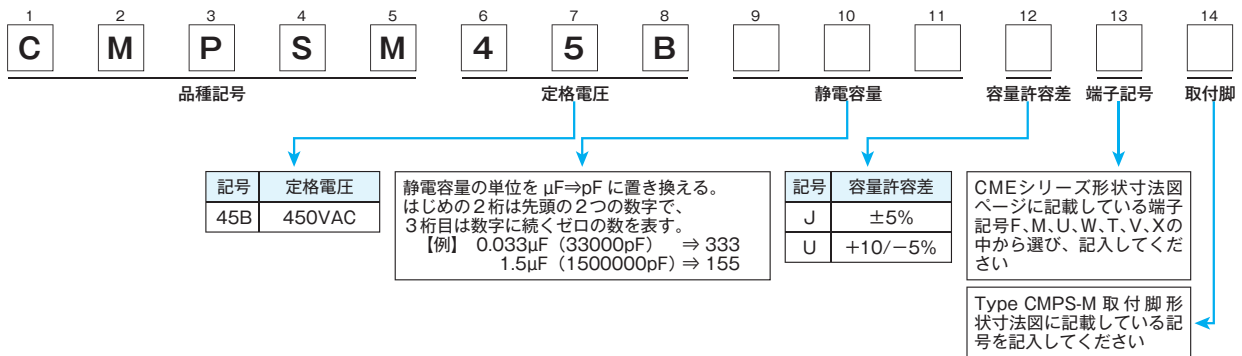
耐電圧	試験箇所	試験電圧
	端子相互間	定格電圧×2.00
	端子一括ケース間	2,000VAC

※上記以外は、CMPSの性能および標準仕様をご覧ください。

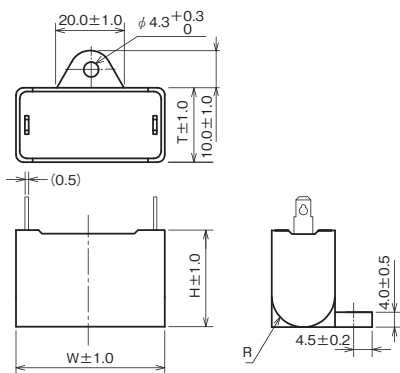
回路図



品番構成



形状寸法図 (mm)



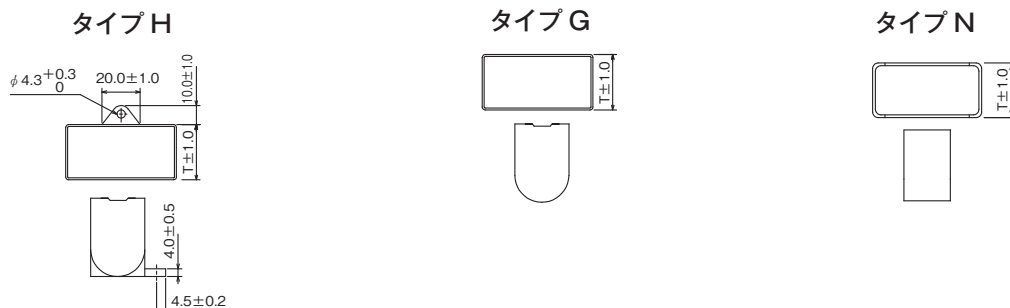
定格・寸法

●品番中の記号については、品番構成をご確認いただき、記入してください。

品番	定格電圧 (VAC)	静電容量 (μF)	寸法 (mm)		
			W	H	T
CMPSM45B105U□□	450	1.0	31.0	25.0	14.5
CMPSM45B125U□□	450	1.2	31.0	25.0	14.5
CMPSM45B155U□□	450	1.5	38.0	27.0	18.0
CMPSM45B185U□□	450	1.8	38.0	27.0	18.0
CMPSM45B205U□□	450	2.0	38.0	27.0	18.0
CMPSM45B255U□□	450	2.5	48.0	27.0	18.0
CMPSM45B305U□□	450	3.0	48.0	27.0	18.0
CMPSM45B355U□□	450	3.5	48.0	27.0	18.0
CMPSM45B405U□□	450	4.0	58.0	31.0	21.0
CMPSM45B505U□□	450	5.0	58.0	31.0	21.0
CMPSM45B605U□□	450	6.0	58.0	31.0	21.0
CMPSM45B755U□□	450	7.5	58.0	31.0	21.0
CMPSM45B805U□□	450	8.0	58.0	31.0	21.0

※容量許容差 $\pm 5\%$ (J)品が必要な場合は、品番12桁目をU \rightarrow Jへ変更してください。

取付脚形状寸法図 (mm)



製品仕様・寸法は予告なく変更する場合がありますので、ご購入、ご使用の際は当社の納入仕様書などをご要求ください。本カタログ、納入仕様書などに基づきご使用くださいますようお願いいたします。

一般機器用フィルムコンデンサ CMEシリーズ

Type CMKS

- UL認定品
- CSA認定品
- 金属化ポリプロ/ポリエステルコンデンサ

性能および標準仕様

定 格	定 格 電 圧	220VAC				
	静 電 容 量	4~29 μ F				
	容 量 許 容 差	+10/-5% (U) (±5% (J) も規格取得しています。)				
	周 波 数	50/60Hz共用				
	相 数	単 相				
	最 高 許 容 温 度	75°C (Y)				
	最 低 許 容 温 度	-25°C (B)				
構 造	誘 電 体	金属化プラスチックフィルム				
	ケ ー ス	樹脂ケース				
性 能	最 高 許 容 電 圧	定格電圧の110%				
	最 大 許 容 電 流	定格電流の130%				
	最 大 許 容 容 量	定格VAの135%				
	耐 電 圧	試 験 箇 所	試験電圧		印加時間(S)	
			電動機用	放電灯用	受渡検査	形式検査
		端子相互間	定格電圧×1.75	定格電圧×1.75	1	60
端子一括 ケース間		定格電圧150V以下	1000VAC		1	60
	定格電圧150Vを超えるもの	定格電圧×2+1000V(最低2000V)				
準 拠 規 格	JIS C 4908 (2007) …他にUL810、IEC60252-1準拠品あり。					

一般機器用フィルムコンデンサ CMEシリーズ

Type CMKS

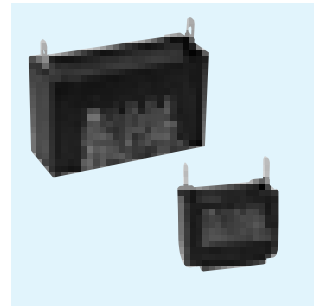
- 最高許容温度75℃
- UL認定品
- CSA認定品

UL・CSA 規格合格品
故障電流10000A

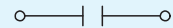


保安機構
付き

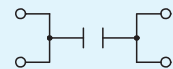
RoHS指令
準拠品



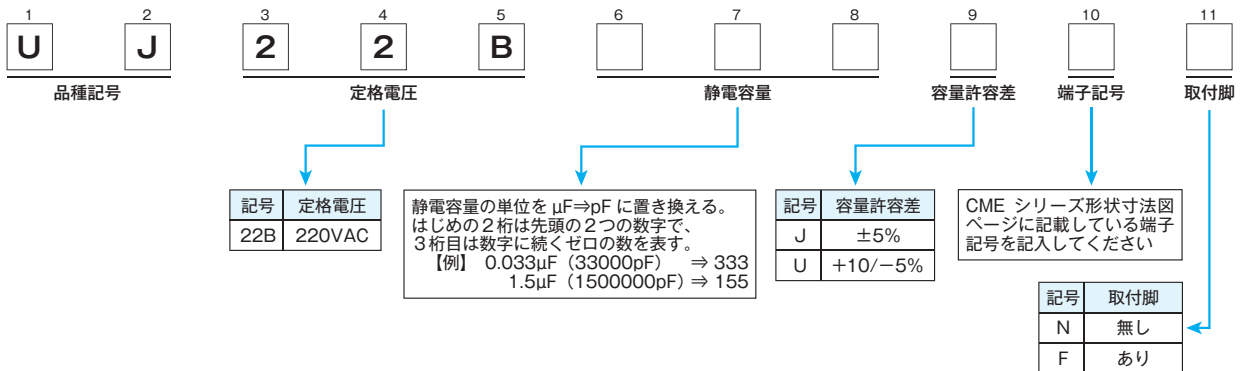
回路図



または



品番構成



形状寸法図 (mm)

CMEシリーズ 形状寸法図ページ (P.89) をご覧ください。

定格・寸法

●品番中の記号については右表よりお選びください。

□	端子記号	△	取付脚
CMEシリーズ形状寸法図ページに記載している端子記号を記入してください。		N	無し
		F	あり

■定格電圧220VAC

品番	定格電圧 (VAC)	静電容量 (μ F)	寸法(mm)			
			W	H	T	D
UJ22B405U□△	220	4.0	31.0	27.0	17.0	27.0
UJ22B455U□△	220	4.5	37.0	27.0	18.0	28.0
UJ22B505U□△	220	5.0	38.0	29.0	19.0	29.0
UJ22B555U□△	220	5.5	38.0	29.0	19.0	29.0
UJ22B605U□△	220	6.0	38.0	31.0	21.0	31.0
UJ22B655U□△	220	6.5	38.0	31.0	21.0	31.0
UJ22B705U□△	220	7.0	38.0	31.0	21.0	31.0
UJ22B805U□△	220	8.0	48.0	29.0	19.0	29.0
UJ22B855U□△	220	8.5	48.0	29.0	19.0	29.0
UJ22B905U□△	220	9.0	48.0	29.0	19.0	29.0
UJ22B955U□△	220	9.5	48.0	31.0	21.0	31.0
UJ22B106U□△	220	10.0	48.0	31.5	22.5	32.5
UJ22B116U□△	220	11.0	48.0	31.5	22.5	32.5
UJ22B126U□△	220	12.0	58.0	31.0	21.0	31.0
UJ22B136U□△	220	13.0	58.0	31.0	21.0	31.0
UJ22B146U□△	220	14.0	58.0	35.0	22.0	32.0
UJ22B156U□△	220	15.0	58.0	35.0	22.0	32.0
UJ22B166U□△	220	16.0	58.0	35.0	22.0	32.0
UJ22B176U□△	220	17.0	58.0	37.0	23.5	38.5
UJ22B186U□△	220	18.0	58.0	37.0	23.5	38.5
UJ22B196U□△	220	19.0	58.0	41.0	29.0	44.0
UJ22B226U□△	220	22.0	58.0	41.0	29.0	44.0
UJ22B236U□△	220	23.0	58.0	41.0	29.0	44.0
UJ22B246U□△	220	24.0	58.0	41.0	29.0	44.0

※容量許容差±5%(J)品が必要な場合は、品番9桁目をU→Jへ変更してください。

 パ
ワ
エ
レ
用

 電
子
回
路
用

 電
気
機
器
用

 高
周
波
用

MEMO

Lined area for writing a memo, consisting of multiple horizontal dashed lines.