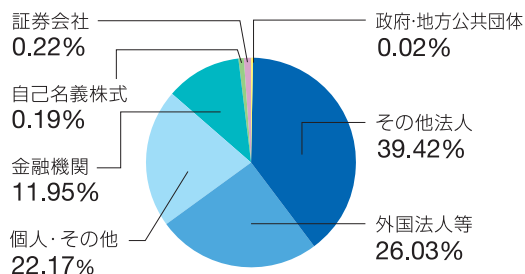


2017年 3月31日現在

■ 株式の状況

発行可能株式総数	128,503,000株
発行済株式総数	33,061,003株
株主数	3,127名

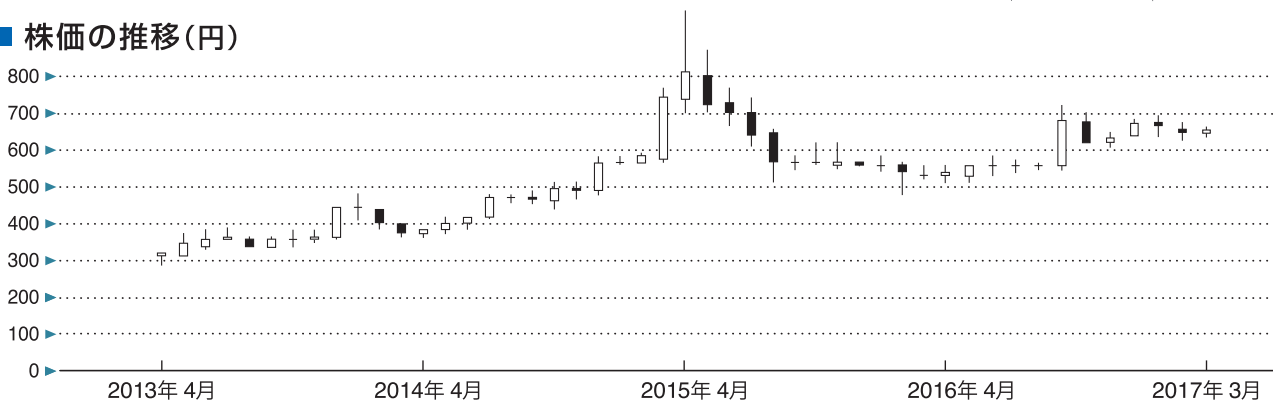
■ 所有者別株式数分布状況



■ 大株主（上位10名）

株主名	持株数(千株)	持株比率(%)
三菱電機株式会社	6,980	21.11
株式会社村田製作所	4,471	13.52
GOLDMAN SACHS INTERNATIONAL	4,291	12.98
NOMURA PB NOMINEES TK1 LIMITED	2,156	6.52
DEUTSCHE BANK AG LONDON-PB NON-TREATY CLIENTS 613	1,522	4.60
株式会社りそな銀行	1,299	3.92
株式会社みなと銀行	925	2.79
指月協友持株会	832	2.51
指月電機製作所自社株投資会	493	1.49
株式会社ノーリツ	450	1.36

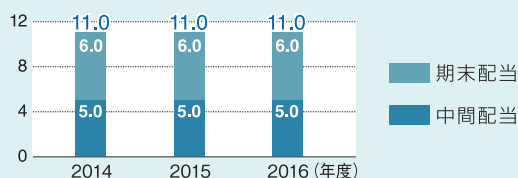
■ 株価の推移(円)



■ 期末配当金 1株当たり 6円

1. 期末配当金 1株当たり6円
2. 支払対象者 平成29年3月31日現在の最終の株主名簿に記載または記録された株主または登録株式質権者
3. 支払開始日 平成29年6月9日

■ 1株当たりの配当実績 (単位:円)



【お知らせ】当社株式の流動性の向上及び投資家の拡大を図るとともに、全国証券取引所が公表した「売買単位の集約に向けた行動計画」の趣旨に鑑み、平成29年1月1日付で単元株式数を1,000株から100株に変更しました。