

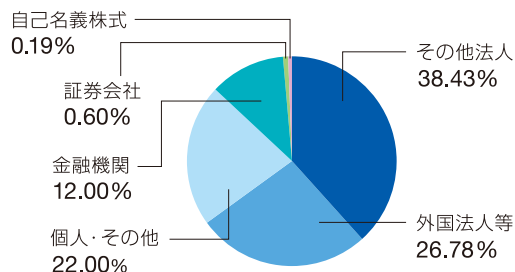
株式の状況

2017年 9月30日現在

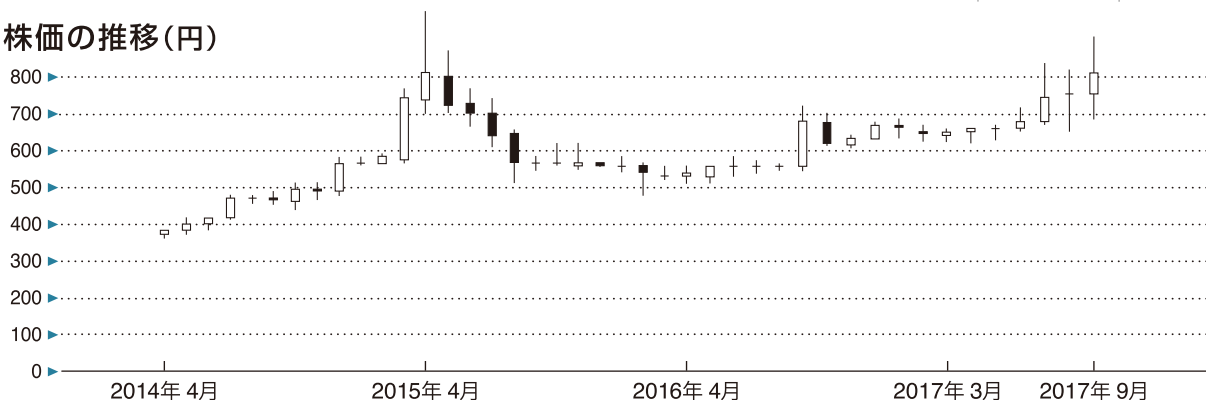
■ 株式の状況

発行可能株式総数	128,503,000株
発行済株式総数	33,061,003株
株主数	3,407名

■ 所有者別株式数分布状況



■ 株価の推移(円)



■ 大株主（上位10名）

株主名	持株数(千株)	持株比率(%)
三菱電機株式会社	6,980	21.11
株式会社村田製作所	4,471	13.52
GOLDMAN SACHS INTERNATIONAL	4,281	12.94
NOMURA PB NOMINEES TK1 LIMITED	2,322	7.02
DEUTSCHE BANK AG LONDON GPF CLIENT OMNI-FULL TAX 613	1,564	4.73
株式会社りそな銀行	1,299	3.92
株式会社みなと銀行	925	2.79
指月協友持株会	843	2.55
指月電機製作所自社株投資会	490	1.48
日本マスタートラスト信託銀行株式会社	434	1.31

中間配当金 1株当たり 5円

1. 中間配当金 1株当たり5円
2. 支払対象者 平成29年9月30日現在の最終の株主名簿に記載または記録された株主または登録株式質権者
3. 支払開始日 平成29年 11月27日

■ 1株当たりの配当実績（単位:円）

