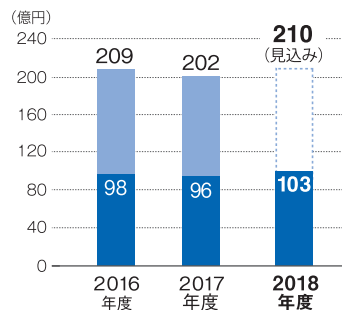


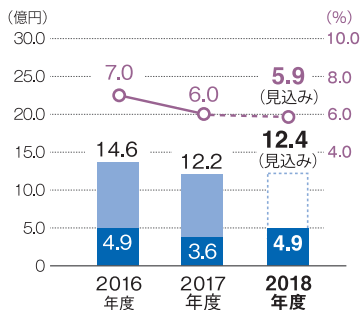
売上高

■ 上期 ■ 下期

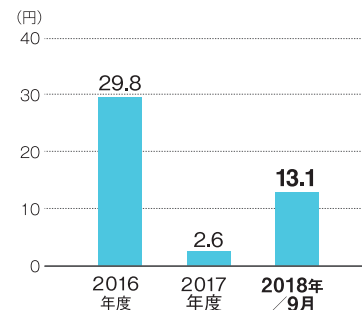


営業利益・営業利益率

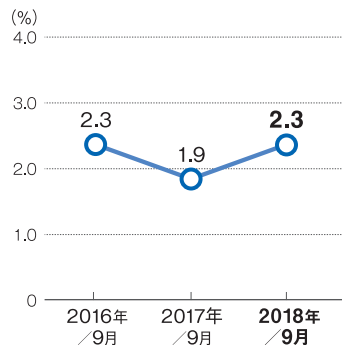
■ 上期 ■ 下期 ○ 営業利益率



1株当たり利益(EPS)

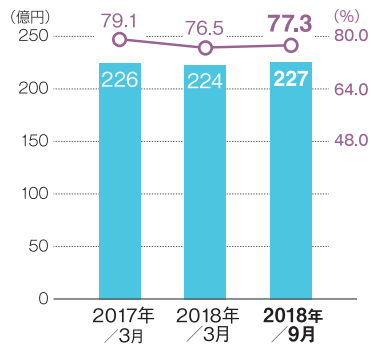


総資産経常利益率(ROA)



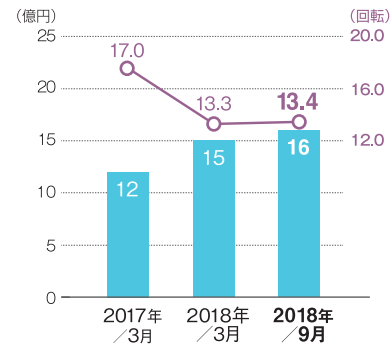
純資産残高・自己資本比率

■ 純資産残高 ○ 自己資本比率



棚卸資産残高・棚卸資産回転率

■ 棚卸資産残高 ○ 棚卸資産回転率



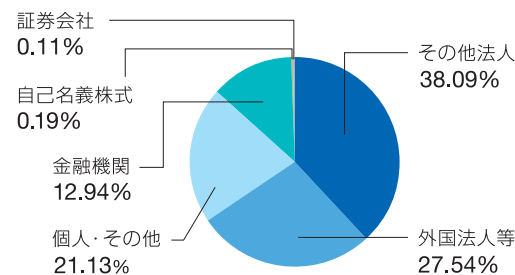
Point

業績面では売上は前年同期比7.4%の増収、営業利益、経常利益ともに増益となりましたが、親会社株主に帰属する四半期純利益は前年に情報機器システムの事業譲渡に伴う譲渡益や支店移転に伴う売却益が含まれていたこともあり、減益となりました。財務面では自己資本比率は約80%とさらに安定感が増しております。

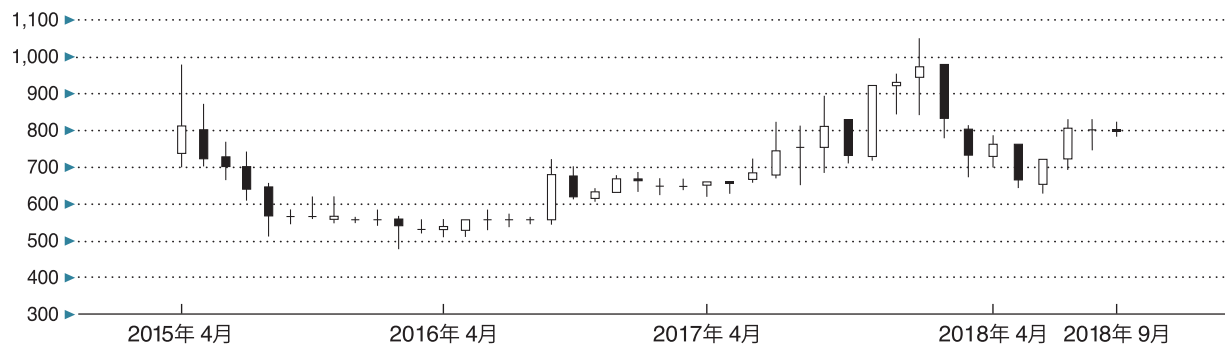
株式の状況

発行可能株式総数	128,503,000株
発行済株式総数	33,061,003株
株主数	3,367名

所有者別株式数分布状況



株価の推移(円)



中間配当金 1株当たり 5円

1. 中間配当金 1株当たり5円
2. 支払対象者 2018年9月30日現在の最終の株主名簿に記載または記録された株主または登録株式質権者
3. 支払開始日 2018年11月30日

1株当たりの配当実績 (単位:円)



大株主 (上位10名)

株主名	持株数(千株)	持株比率(%)
三菱電機株式会社	6,980	21.11
株式会社村田製作所	4,471	13.52
GOLDMAN SACHS INTERNATIONAL	4,210	12.73
NOMURA PB NOMINEES TK1 LIMITED	2,366	7.15
株式会社りそな銀行	1,299	3.92
DEUTSCHE BANK AG LONDON GPF CLIENT OMNI-FULL TAX 613	1,177	3.56
株式会社みなと銀行	925	2.79
指月協友持株会	831	2.51
指月電機製作所自社株投資会	444	1.34
日本マスタートラスト信託銀行株式会社	434	1.31

会社概要

商号 株式会社指月電機製作所
 英文名称 SHIZUKI ELECTRIC COMPANY INC.
 本店所在地 〒662-0867 兵庫県西宮市大社町10番45号
 TEL:0798-74-5821
 ホームページ <http://www.shizuki.co.jp/>
 創業年月日 1939年 3月10日
 設立年月日 1947年 9月 1日
 資本金 5,001,745,595円
 グループ人員数 1,362名
 主要取扱業務 ■コンデンサ及び関連機器・装置
 ■電力機器・装置 の製造販売

営業拠点

- 東京支社
- 東京支店 / 関西支店 / 中部支店
- 仙台営業所 / 日立営業所
 広島営業所 / 福岡営業所

生産子会社

社名	資本金	出資比率(%)
九州指月株式会社(福岡県)	300,000千円	100.0
秋田指月株式会社(秋田県)	300,000千円	100.0
岡山指月株式会社(岡山県)	300,000千円	100.0

関連会社

社名	資本金	出資比率(%)
株式会社 村田指月 FCソリューションズ	100,000千円	35.0

役員

取締役

取締役会会長	伊藤 薫*
取締役	友松 哲也*
取締役	山本 則彦
取締役	足達 信章*
取締役	鳥川 光春*
取締役	森 公利*
取締役	谷 和義*

*は執行役を兼任 ※は社外取締役

執行役

代表執行役社長	伊藤 薫
執行役副社長	足達 信章
常務執行役	友松 哲也
執行役	小田 敦
執行役	藤原 健吾
執行役	小山 義雄
執行役	相原 宏則

生産・販売子会社

社名	資本金	出資比率(%)
アメリカンシヅキ株式会社 (米国 ネブラスカ州)	17,600千米ドル	100.0
タイ指月電機株式会社(タイ バンコク)	33,000千バーツ	70.0
指月獅子起(上海)貿易有限公司	250千米ドル	100.0