

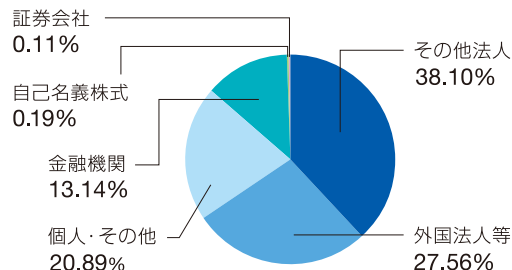
株式の状況

2019年 3月31日現在

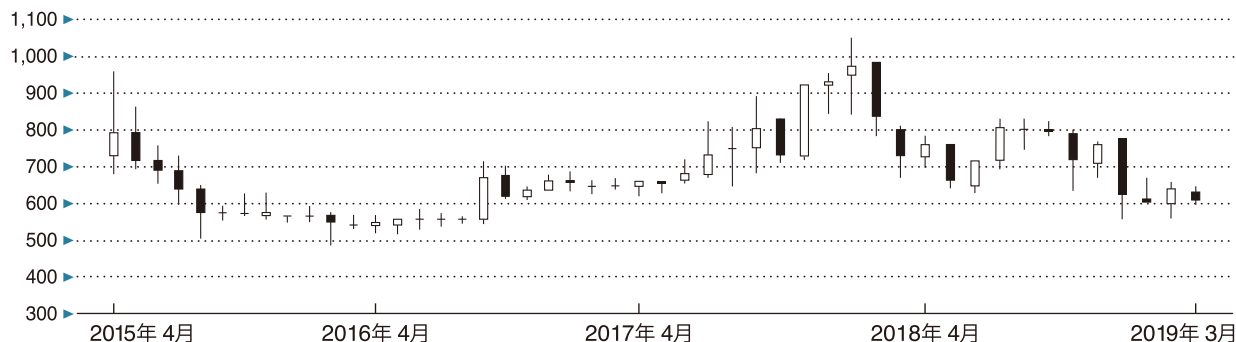
■ 株式の状況

発行可能株式総数	128,503,000株
発行済株式総数	33,061,003株
株主数	3,303名

■ 所有者別株式数分布状況



■ 株価の推移(円)



■ 大株主 (上位10名)

株主名	持株数(千株)	持株比率(%)
三菱電機株式会社	6,980	21.2
株式会社村田製作所	4,471	13.5
GOLDMAN SACHS INTERNATIONAL	4,185	12.7
NOMURA PB NOMINEES TK1 LIMITED	2,366	7.2
NPBN-SHOKORO LIMITED	1,522	4.6
株式会社りそな銀行	1,299	3.9
株式会社みなと銀行	925	2.8
指月協友持株会	839	2.5
MSIP CLIENT SECURITIES	502	1.5
指月電機製作所自社株投資会	434	1.3

(注)持株比率は、自己株式(63,870株)を控除して計算しております。

■ 期末配当金 1株当たり 6円

1. 期末配当金 1株当たり6円
2. 支払対象者 2019年3月31日現在の最終の株主名簿に記載または記録された株主または登録株式質権者
3. 支払開始日 2019年6月7日

■ 1株当たりの配当実績 (単位:円)

