

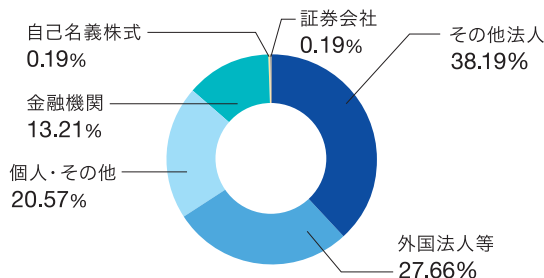
株式の状況

2019年9月30日現在

株式の状況

発行可能株式総数	128,503,000株
発行済株式総数	33,061,003株
株主数	3,276名

所有者別株式数分布状況

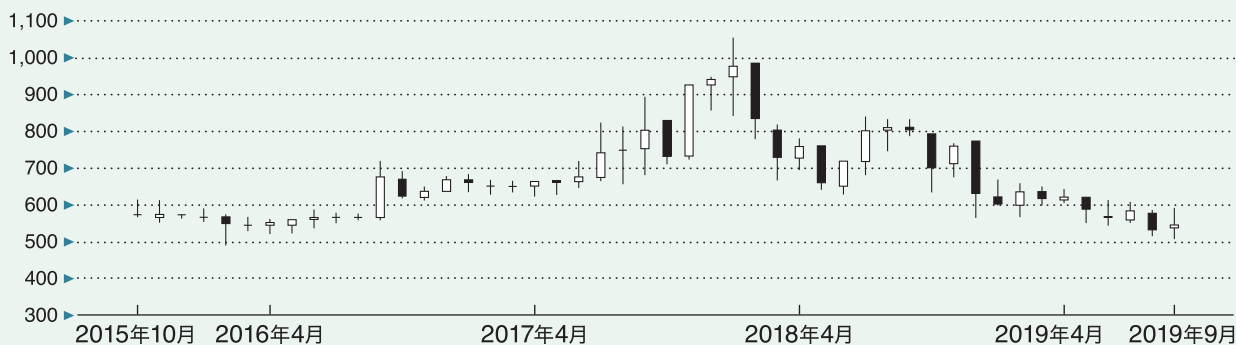


大株主(上位10名)

株主名	持株数(千株)	持株比率(%)
三菱電機株式会社	6,980	21.2
株式会社村田製作所	4,471	13.5
GOLDMAN SACHS INTERNATIONAL	4,183	12.7
NOMURA PB NOMINEES TK1 LIMITED	2,366	7.2
NPBN-SHOKORO LIMITED	1,522	4.6
株式会社りそな銀行	1,299	3.9
株式会社みなと銀行	925	2.8
指月協友持株会	866	2.6
MSIP CLIENT SECURITIES	533	1.6
日本トラスティ・サービス信託銀行株式会社	459	1.4

(注)持株比率は、自己株式(63,932株)を控除して計算しております。

株価の推移(円)



中間配当金
1株当たり
5円

- 中間配当金 1株当たり5円
- 支払対象者 2019年9月30日現在の最終の株主名簿に記載または記録された株主または登録株式質権者
- 支払開始日 2019年11月29日

1株当たりの配当実績(単位:円)

