

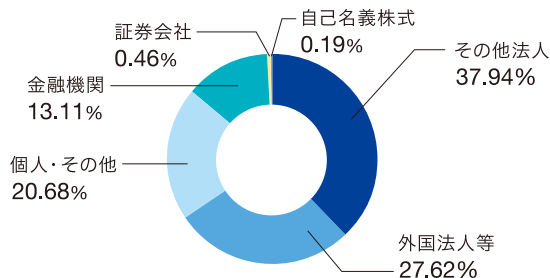
## 株式の状況

2020年9月30日現在

## 株式の状況

発行可能株式総数	128,503,000株
発行済株式総数	33,061,003株
株主数	3,351名

## 所有者別株式数分布状況

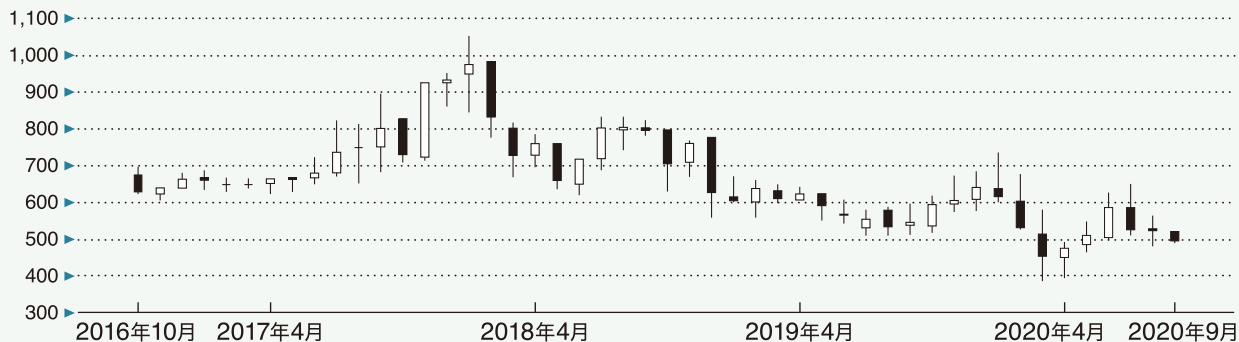


## 大株主(上位10名)

株主名	持株数(千株)	持株比率(%)
三菱電機株式会社	6,980	21.2
株式会社村田製作所	4,471	13.5
GOLDMAN SACHS INTERNATIONAL	4,169	12.6
NOMURA PB NOMINEES TK1 LIMITED	2,366	7.2
NPBN-SHOKORO LIMITED	1,522	4.6
株式会社りそな銀行	1,299	3.9
株式会社みなと銀行	925	2.8
指月協友持株会	924	2.8
MSIP CLIENT SECURITIES	551	1.7
株式会社日本カストディ銀行(信託口9)	479	1.5

(注)持株比率は、自己株式(64,133株)を控除して計算しております。

## 株価の推移(円)

2021年  
3月期  
配当予想

当社の配当方針は、業績をベースに株主の皆さまへの利益還元、内部の投資、運営資金のバランスを考慮して決定することを基本としております。2021年3月期はこの方針にそって、当社の資金状況、配当性向などを総合的に勘案し、中間配当金は見送りとさせていただきます。年間の配当予想を3円00銭といたします。引き続き収益力の回復を進め、株主の皆さまへの利益還元に努めてまいります。

## 2021年3月期 1株当たりの配当金

中間配当	期末配当 (予想)	年間配当 (予想)
0円00銭	3円00銭	3円00銭