

## 環境意識の高まりに応え、 省エネ製品の需要拡大

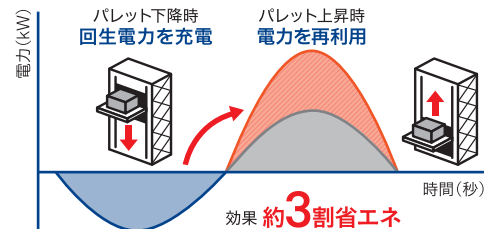
### 電力回生用インバータ装置



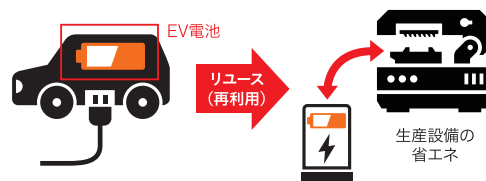
「電力回生用インバータ装置」は、工場設備や立体駐車場、昇降機などの回生電力を利用する省エネ製品です。例えば、立体駐車場の場合、車両を載せたパレットが下降する際に発生する回生電力を充電し、パレットが上昇する時の電力をアシストすることで、これまでロスしていたエネルギーを有効に活用し、大幅な省エネをはかることができます。また、回生電力を蓄えておくことで、災害による停電時にも車両の出庫が可能になるなど「BCP」対策の観点からも注目が集まっています。

技術としては新しいものではなく、既に確立されている装置ですが、近年、社会的な環境意識の高まりを受けて、需要が増加。シツキでは、お客様のご要望や使用環境に合わせて製品を最適なたちにカスタマイズすることで、より高い省エネ効果をお届けし、お客様の満足と、脱炭素社会に向けたアクションを支えています。

### 事例1: 垂直搬送機の省エネ化



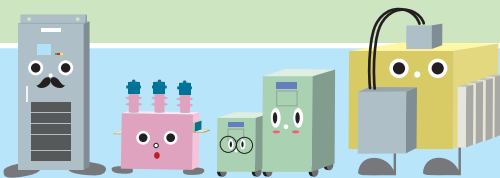
### 事例2: EVリユース電池を活用した工場整備の電力回生



大手自動車メーカー向けにEVリユース電池を用いた電力回生インバータを試作し、省エネ効果を評価予定

教えて!

## デンリョくん



### 「高調波」を防げば、まわりの機器たちも絶好調!??

「インバータ」って聞いたことあるかな? 蛍光灯からエアコン、エレベータ、電車まで、たくさんの機器に使われていて、周波数や電圧・電流をコントロールすることで滑らかな運転や省エネに役立っているんだ。でもちょっと困ったことに、インバータから「高調波」という電流をひずませる波が発生して、まわりの機器たちが温度上昇や異音・誤動作を引き起こしてしまうことも……。そこで登場するのが、心強いボクたちの仲間「高調波抑制装置」! 高調波を見つけて打ち消すことで、まわりの機器への電気障害を防いでいるんだよ。

エレクトロニクスの発展を  
影で支えておるのじゃ。

