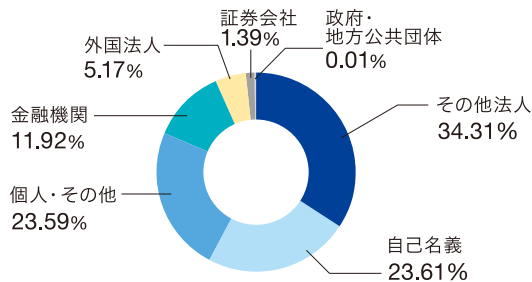


株式の状況

| | |
|----------|--------------|
| 発行可能株式総数 | 128,503,000株 |
| 発行済株式総数 | 33,061,003株 |
| 株主数 | 7,661名 |

所有者別株式数分布状況

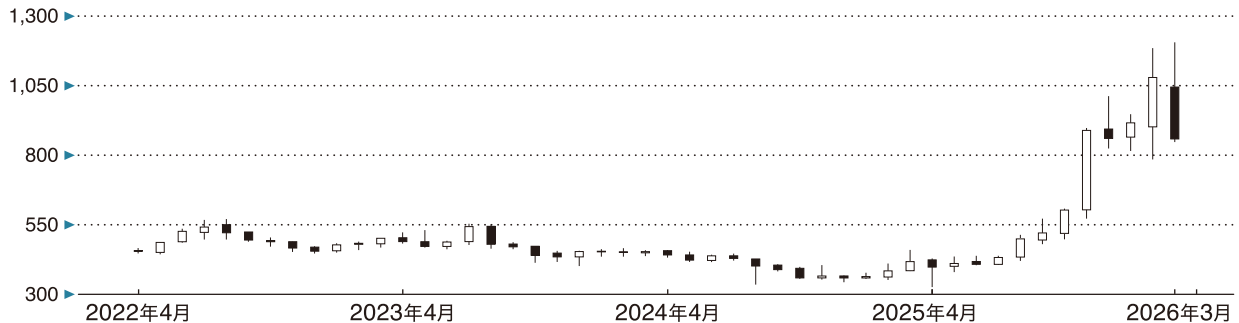


大株主(上位10名)

| 株主名 | 持株数(千株) | 持株比率(%) |
|--|---------|---------|
| 三菱電機株式会社 | 5,771 | 22.9 |
| 株式会社村田製作所 | 4,471 | 17.7 |
| 株式会社りそな銀行 | 1,000 | 4.0 |
| 指月協友持株会 | 991 | 3.9 |
| 株式会社みなと銀行 | 925 | 3.7 |
| BNP PARIBAS LUXEMBOURG / 2S / JASDEC / FIM / LUXEMBOURG FUNDS / UCITS ASSETS | 880 | 3.5 |
| 株式会社日本カストディ銀行(信託口) | 619 | 2.5 |
| 東京海上日動火災保険株式会社 | 383 | 1.5 |
| 指月電機製作所自社株投資会 | 371 | 1.5 |
| 日本マスタートラスト 信託銀行株式会社(信託口) | 307 | 1.2 |

(注)持株比率は、自己株式(7,806,165株)を控除して計算しております。

株価の推移(円)



期末配当金
1株当たり
14円

- 期末配当金 1株当たり14円
- 支払対象者 2026年3月31日の最終の株主名簿に記載または記録された株主または登録株式質権者
- 支払開始日 2026年6月9日

1株当たりの
配当実績(単位:円)

■ 期末配当
■ 中間配当

